

3 JPS magazín

Regenerační terapie
kombinovaná plastickou
operací implantátu

Okamžitá implantace
do extrakční rány



Americké lupové brýle
LUMADENT
jsou konečně v ČR a to pouze u nás



ZÁŘÍ–PROSINEC 2023
INFOLINKA: 800 111577, WWW.JPS.CZ

Vítejte, lupové brýle Lumadent!

Americká firma LumaDent byla založena v roce 2009 v Renu a zabývá se výrobou a prodejem zakázkových lupových brýlí a LED světlometů pro zubní profesionály na všech úrovních. Jsou také držitelé několik prestižních ocenění.

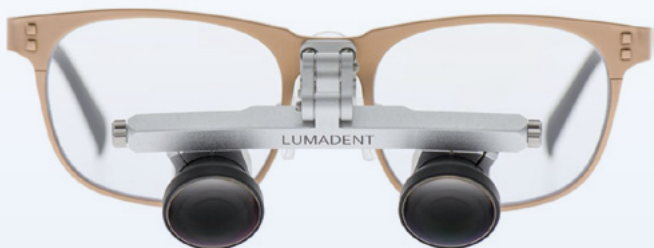
ErgoPrism 3.0x – 6.0x

Patentovaný design ErgoPrism vám umožní pracovat v „neutrální pozici“, což znamená, že vaše klouby nejsou ohnuté ani zkroucené. Mají nejvyšší dostupné zvětšení a širší zorné pole než tradiční Galileovské lupové brýle.



Galilean 2.5x – 3.5x

Pokud nejste připraveni přejít na ErgoPrism, neváhejte sáhnout po tradičních Galileovských lupových brýlích. Vyznačují se silným zvětšením a žádná kombinace galileovských lup neváží více než 57 g.



Prism 2.5x – 3.5x

Lupy Prism jsou dokonalým spojením staršího tradičního stylu a nového moderního vylepšení, jako je zorné pole, které umožňuje technologii hranolů. Ideální varianta střední třídy lupových brýlí.



Na výběr máte také z velké škály obrouček a několika typů osvětlení.

LUMADENT

V magazínu najdete...

Lupové brýle Lumadent	2
Historie JPS.....	4

AKADEMIE

Pozvánky na semináře do Českých Budějovic	10
Pozvánka se seminář do Litoměřic.....	14
Pozvánka na semináře do Ostravy	24
Aktuální seznam akcí.....	28

DENTÁL

GC	6
3M.....	7
Dentsply Sirona	8

PROFYLAXE

Yotuel, Bluem, Paro.....	9
--------------------------	---

TECHNIKA

VistaScan od Dürr	11
MyRay	12

IMPLANTOLOGIE

Pozvánka na praktický workshop s MUDr. Pavel Kříž, Ph.D.....	15
Regenerační terapie kombinovaná plastickou operací implantátu.....	16
Imediální implantace v místě moláru za použití techniky interradikulární preparace kostí	
Použitý implantát MIS C1 – kazuistika.....	18
Okamžitá implantace do extrakční rány: Nový implantát Astra Tech EV v každodenní rutinní klinické praxi – kazuistika.....	20
Atlantis® BridgeBase.....	23

ORTODONCIE

Ortholux™ Luminous	25
Multidisciplinary Treatments in Orthodontics – London.....	26
3M – nabídka produktů	27

Magazín JPS

Cena: zdarma
Datum vydání: září 2023

ŠÉFREDAKTOR: Ing. Eva Nohejlová, nohejlova@jps.cz

REDAKČNÍ RADA: Ing. Jitka Janatková, Ing. Gabriela Parolková,
Ing. Marek Matula, Jan Lanna, Ing. Věra Burešová

GRAFICKÉ ZPRACOVÁNÍ A DESIGN: GRAFIXON, s. r. o.
Pod Viaduktem 450/81, Praha 5 – Stodůlky, IČ: 27409473

PŘEKLADY ČLÁNKŮ: MUDr. Petr Chramosta, MUDr. Wanda Urbanová

JAZYKOVÁ KOREKTURA: Mgr. Dana Volfová

ODBORNÁ KOREKTURA: MUDr. Martin Kapitán, Ph.D.

VYDAVATEL/REDAKCE: JPS, s. r. o., Velichovská 14, 155 00 Praha 5
IČO: 49681508, DIČ: CZ49681508, www.jps.cz,
FB: www.facebook.com/JPS.dentalni.vyroby

Registrační značka: MK ČR E 22432
Mezinárodní standardní číslo: ISSN 2464-6814

Slovo úvodem

Přichází podzim. Barevný a proměnlivý. Ve vydařeném létu, kdy jsme se opravdu prožili a zažili pořádné letní bouřky, jsme i my okusili trochu deště, když jsme, celý tým, vyrazili na Zvíkov na tradiční letní společné setkání. Ale vůbec nám to nevadilo. Tento rok byl výjimečný zejména proto, že jsme slavili 30. výročí společnosti JPS. Nechybělo vzpomínání na důležité okamžiky. A tak i vám přinášíme ohlédnutí za historií JPS.



Čeká nás pestrý podzim. Už se pilně chystáme na Pragodent. Je to vždy příjemná příležitost vás všechny zase potkat. Ve stánku budeme prezentovat i naši novinku – lupové brýle Lumadent.

Pokud se na Pragodent nedostanete, určitě vás rádi uvidíme na některé z našich akcí akademie. Stále máte možnost soutěžit a získat seminář zdarma.

Těšíme se na vás u dobré kávy.

Eva Nohejlová

**Certifikát na Akademii zdarma putoval
tentokrát k MUDr. Marcelu Čajkovi.
Gratulujeme.**



30. výročí jsme v létě oslavili na společném setkání



Jak už asi všichni víte, letos v červenci bylo té naší JPS už 30 let. Slavili jsme během celého roku, hlavně s našimi zákazníky. V červenci na Zvíkově jsme si připomněli celou historii i v rámci našeho týmu. Opravdu bylo co slavit a tak jsme se bavili. Vám přinášíme přehled zásadních okamžiků, zkrátka „jak šel čas“ a jaká byla historie společnosti.

Společnost JPS byla založena třemi mladými elektroinženýry v hospodě U Pětníku v roce 1993.

Cílem bylo přivést na porevoluční trh kvalitní dentální výrobky a přístroje, které v ČR dosud nebyly a pomoci tak zubním lékařům a zubním laboratořím v jejich práci. Proto první oblastí, na kterou se firma JPS orientovala, bylo kompletní vybavení zubních laboratoř. Dovážela zejména špičkové výrobky z Německa a Rakouska od společností SCHICK, LELEUX, SCHWERT, DURR. Brzy se stala exkluzivním dodavatelem finských přístrojů DIGORA a celého portfolia rentgenových přístrojů.



enty a nabízet jim nejlepší možnosti. Proto uvítali, když se JPS podařilo dojednat exkluzivní zastoupení švýcarské značky CURAPROX a tento kvalitní sortiment uvést na český trh. Velký zájem kromě klasických kartáčků byl zejména o mezizubní kartáčky, které nebyly ještě v 90. letech v ČR běžné, a také o další novinky.

Významným mezníkem v existenci společnosti se v polovině 90. let stalo rozšíření působnosti na oblast ortodontie. Podstatná byla zejména exkluzivní smlouva na dodávky produktů společnosti 3M pro český a později i slovenský trh, kam firma v roce 2004 rozšířila svou činnost. Podařilo se jí získat

Jak se s firmou postupně seznamovali zubní lékaři, vznikala i od nich poptávka po materiálech. Podařilo se navázat spolupráci s rakouskou firmou Comesa, která zde zastupovala německou firmu ESPE. Comesa plánovala odchod z českého trhu, tak společnost JPS převzala nejen její sklad, ale i obchodní kontakty. Firma ESPE mezitím ustanovila v ČR své zastoupení a JPS se tak stala velkoobchodním dodavatelem těchto výrobků. Po fúzi firem ESPE a 3M se také stala jedním z významných dodavatelů firmy 3M a je jím dodnes.

Čeští zubní lékaři věděli, jak je důležitá preventivní péče o zuby, a snažili se stále více o ni přesvědčovat i své paci-





také distribuci zubních souprav CEFLA, největšího evropského výrobce v této oblasti. Další výrazný úspěch zaznamenala společnost v roce 2005, kdy pronikla na implantologický trh s produkty švédské firmy Astra Tech.

V současné době dodává celé portfolio výrobků pro implantologii, je exkluzivním dodavatelem implantačních systémů Astra Tech, Ankylos, XiVE, izraelského implantačního systému MIS, švýcarských kostních náhrad Geistlich. S implantologickými systémy od firmy Dentsply získala i kompletní nabídku zubních souprav Sirona a skenovacího přístroje Primescan. JPS se kromě plnění svých komerčních cílů věnuje intenzivně



také osvětové činnosti a vzdělávání. Akademie JPS se specializuje na certifikované vzdělávání ve všech oborech stomatologie formou seminářů i praktických kurzů.

Ruku v ruce s rozšiřováním pole působnosti se rozrůstá i tým, který dnes čítá více než 40 členů. A my ve společnosti JPS klademe velký důraz na výběr a vzdělávání našich obchodních reprezentantů, protože je nám jasné, že jen špičkový, odborně i osobnostně připravený obchodník s vámi může vést plnohodnotný dialog. Na základě takto získané zpětné vazby se snažíme upravovat a rozšiřovat naše portfolio tak, aby JPS byla i nadále zvučnou značkou.

Děkujeme, že jste s námi již 30 let.



G-ænial A'CHORD

Nový univerzální výplňový kompozit se zjednodušeným systémem odstínů

tuba*

1280 Kč



G-ænial

Kompozitní světlem tuhnoucí radioopákní materiál pro snadné a neviditelné výplně.

tuba*

1224 Kč



Essentia

Světlem tuhnoucí, radioopákní, univerzální výplňový kompozitní materiál. Pouze 7 odstínů pro všechny klinické situace. Optimální zpracování a optické vlastnosti ve všech situacích.

tuba*

1016 Kč



everX Flow Dentin, Bulk

Vlákný zesílený zatékový kompozit pro náhradu dentinu.

tuba*

1360 Kč



*Cena za 1 tubu při odběru 4. /Celkem získáte 5 tub/

3M Science.
Applied to Life.™

3M Filtek kompozitní materiály

Vysokou mechanickou
odolnost a skvělou leštitelnost
zaručuje 3M technologie
nanofilního plniva.



Filtek Ultimate

Univerzální nanokompozitní materiál pro vysoce estetické výplně. Široké spektrum odstínů a opacit, vynikající naleštění a jeho stálost, vylepšená fluorescence, vysoká pevnost v předním i postranním úseku, výborná zpracovatelnost – nelepí se na nástroje. Přehledné barevné rozlišení tub.

Filtek Universal

Univerzální kompozit s technologií Natural-Match, umožňující skvělé splynutí výplně s okolím a poskytující chameleon efekt. 3M nanofilní plnivo zaručuje vysoký lesk a stálost naleštění. Jednoduchý systém 8 odstínů, 2 speciální odstíny: Extra White pro bělené zuby a Pink Opaquer k zakrytí tmavého dentinu a kovu. Univerzální opacita umožňující skvělé splynutí s okolím, vynikající manipulace a modelovatelnost detailní anatomie, skvěle zatéká, ale přesto drží tvar pro modelaci.

Filtek One Bulk Fill

Estetika a přirozenost v jednom. Výplňový materiál do postranního úseku. Lepší estetický výsledek díky zvýšené opacitě. Vysoká mechanická odolnost a skvělá leštitelnost zaručená 3M technologií nanofilního plniva. Rychlá a jednoduchá aplikace v jednom kroku. Hloubka vytvrzení až 5 mm. Není třeba vrstvení nebo drahé dávkovací zařízení. Vynikající manipulace a adaptace. Výborně zatéká díky tixotropii a kompulové aplikační formě.

Filtek Supreme Flowable

Zatékavý nanokompozitní materiál, má vynikající fyzikální i estetické vlastnosti, snadno se zpracovává, je rentgenokonstrastní, vysoce leštitelný, 12 odstínů. Klíčové výhody: prakticky žádné bubliny nebo vytékající materiál. Snadno ohýbatelná kanyla pro přesnější aplikaci. Ergonomický design – snadno se drží a používá při aplikaci. Vynikající adaptace materiálu, stálost naleštění a odolnost proti opotřebení.

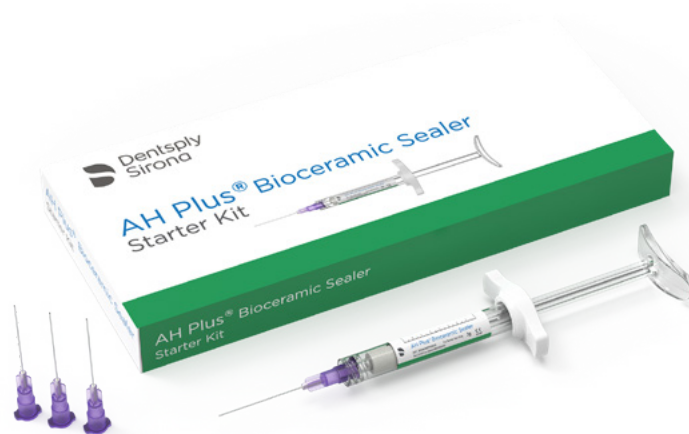
Pokud máte zájem o předvedení materiálů v ordinaci, kontaktujte obchodní zástupce divize Dentál.

AH Plus Bioceramic Sealer

Biokompatibilita poskytuje ideální prostředí pro tvorbu hydroxyapatitu, čímž usnadňuje vlastní proces hojení.

AH Plus Bioceramic Sealer vytváří širokou škálu hydroxyapatitových krystalů uvnitř dentinových tubulů. Díky jeho lipofilním a hydrofilním vlastnostem vzniká vazba se stěnou kanálku a zároveň s gutaperčou, aniž by docházelo k tvorbě vzduchových bublin. Nejsou zapotřebí gutaperčové čepy s upraveným povrchem.

Pohodlné použití díky stříkačce s předmíchaným obsahem s malou kanylou velikosti 24G, kterou je možné zavést přímo do kanálku.



Výhody

- Rychlá a předvídatelná doba tuhnutí 2–4 hodiny.
- Nízká rozpustnost 0,11 % a vysoká odolnost pro stabilní a dlouhodobé utěsnění kořenového kanálku.
- Podporuje hojení tkáně a nestimuluje periodontální tkáň, i když je s ní v kontaktu.
- Vysoká radiopacita o 25 % než je běžné u konkurenčních produktů.
- Neobsahuje oxid bizmutitý, nezbarvuje zub.
- Snadno se odstraňuje i po ztuhnutí běžným ručním nástrojem.

SDR Plus

Nová generace zatékavého samonivelačního bulkfillového kompozita SDR s nízkým polymeračním napětím pro vytvrzení až 4 mm. Vylepšené vlastnosti pro širší indikaci, nejen pro velké výplně I. a II. třídy, ale i III. a V. třídy, k dispozici v barvách A1, A2, A3, Universal; zvýšená odolnost proti opotřebení a vyšší radioopacita. Pohodlně zateče do zákoutí a dutin, čímž zajišťuje vynikající adaptaci ke kavitě během nanášení. Není potřeba podložkový materiál.



More shades.
More indications.
More success.

Informace o ceně a možnost předvedení v ordinaci vám zprostředkují obchodní zástupci divize Dentál.



Yotuel domácí bělení 16% karbamid peroxid

Set obsahuje 4 x stříkačku 2,5 ml s bělicím gelem, 2 x fólii na nosič, pouzdro na nosič, bělicí pastu.

Balení 4 stříkaček 16%
+ 1 stříkačka zdarma

1549 Kč

5 + 1 set zdarma

7745 Kč



blue^m

Nakupte nyní vše
se slevou 10 %



paro[®] SWISS

PARO zubní kartáčky

50 + 10 ZDARMA

- exS39
- S-39
- M-39
- S-27
- S-27L
- M-27L
- M-27
- S-43
- M-43



ÚRAZY STÁLÝCH ZUBŮ A POÚRAZOVÉ KOMPLIKACE

Zveme vás na seminář
Přednášející: **prof. MUDr.
Romana Koberová
Ivančaková, CSc.**

**Pátek 27. října 2023,
od 12 hodin**

Hotel VITA, Skuherského 2798/4,
370 01 České Budějovice

- Vyšetření dítěte s úrazem zubů.
- Poranění tvrdých zubních tkání a zubní dřeně.
- Poranění tvrdých zubních tkání, zubní dřeně a alveolárního výběžku.
- Poranění závěsného aparátu zubu.
- Poranění měkkých tkání obličeje a dutiny ústní.
- Poúrazové komplikace.
- Ošetření stálých zubů s nedokončeným vývojem kořene a infikovanou zubní dření.
- Prevence úrazů stálých zubů.
- Právní aspekty úrazů zubů a poúrazových komplikací.

CENA: 4 150 Kč včetně DPH

(3735 Kč včetně DPH = 10% sleva při přihlášení měsíc předem)

Určeno pro: PZL (5 kreditů ČSK),
DH (záštita ADH), sestry

ORL A STOMATOLOGIE – VYBRANÁ TÉMATA NA HRANICI OBORŮ A SPOLEČNÁ KONZULTACE

Zveme vás na seminář
Přednášející: **MUDr. et MUDr.
Petr Kocum, MUDr. Petr Jirák**

**Čtvrtek 9. listopadu
2023, od 13 hodin**

Hotel VITA, Skuherského 2798/4,
370 01 České Budějovice

- Jak mi pomůže ORL a jak já jemu?
- Jak si vzájemně pomoci?
- Dva pohledy na jednoho pacienta?
- Co není radno podceňovat?
- Proč je správné respektovat přírodu?

Náplň semináře:

- Intimita oborů
- Ucho versus TMK
- Sinusitidy versus SCDDT
- Onemocnění slinných žláz, sialoendoskopie
- Kazuistiky naše a vaše aneb co přináší dennodenní praxe, společná konzultace pacientů

CENA: 3 990 Kč včetně DPH

Určeno pro: PZL a Implantology (5 kreditů ČSK)

V rámci tohoto semináře máte možnost konzultace přímo vašich pacientů.



Všimli jste si již nových modelů přístrojů VistaScan od značky Dürr?

Máme je pro vás stále za akční zaváděcí cenu!



Skener paměťových fólií Dürr VistaScan Mini Easy 2.0

- Snímky v excelentní kvalitě společně s jednoduchou obsluhou přístroje
- 2,4" Color-Glass-Display
- Intuitivní a snadné ovládání
- Maximální rozlišení snímků až 40 lp/mm
- Efektivní rozlišení snímků 22 lp/mm
- Velikost pixelu volitelná v rozhraní od 12,5 µm do 50 µm
- Kompatibilní se všemi intraorálními rentgeny
- Zobrazovací software VistaSoft (možnost funkce Twain a ponechání vašeho stávajícího softwaru a databáze)
- Konektory: LAN

Cena: 179 000 Kč

Skener paměťových fólií Dürr VistaScan Mini View 2.0

Navíc oproti modelu Easy

- 5" Color-Touch display s dotykovou obrazovkou s vysokým rozlišením
- Možnost náhledu snímků na obrazovce
- ScanManager pro optimální pracovní postup
- Interní paměť
- Ambientní osvětlení
- RFID čtečka
- Vodicí destičky pro všechny velikosti senzorů
- Připojení k PC přes wi-fi

Cena: 192 000 Kč



Pro více informací kontaktujte obchodní zástupce:

Petr Kuneš (oblast Čechy), tel.: 777 411 168, kunes@jps.cz
Ing. Petr Nevrlý (oblast Morava), tel.: 771 265 769, nevrlly@jps.cz

Objevte značku

Jedná se o světoznámou značku, která působí na dentálním trhu již desítky let. Zaměřuje se na extraorální a intraorální rentgenovou techniku, kde vám může nabídnout velmi kvalitní přístroje **se zárukou 5 let.**

Hlavní přednosti panoramatických rentgenů MyRay

- **Technologie DC** (pro přímou konverzi rentgenového záření)
- **Funkce MultiPAN** (pro až 11 snímků z jednoho snímkování pacienta)
- **Funkce MRT** (pro zjištění morfologie pacienta a individuální upravení parametrů záření)
- **Možnost CEPH ramene**
- **Nejmenší OPG na trhu** (stačí vám plocha 1 m²)
- **Tři osy pohybu pro kvalitnější snímky**
- **Dotykový 10“ display na přístroji**

Panoramatické rentgeny

od 390 000 Kč

CBCT MyRay mají navíc tyto přednosti:

- **FOV od 4 x 4 až po 13 x 16 cm**
- **Dvousenzorový model** (samostatný 2D a 3D senzor)
- **Až 57 různých projekcí**

CBCT

od 965 000 Kč





Akční nabídka balíčku intraorálního rentgenu a senzoru značky MyRay

Využijte aktuální akční nabídky balíčku intraorálního rentgenu se senzorem značky MyRay. Vybrat si můžete ze tří intraorálních rentgenů a dvou intraorálních senzorů, které lze mezi sebou libovolně nakombinovat.

Intraorální rentgeny MyRay

- RXDC
- RXDC eXtend
- RXDC Hypersphere

Intraorální senzory MyRay

- Zen-X (vel. 1)
- Zen-X E (vel. 1)



Cena balíčku intraorálního
rentgenu se senzorem je

**od 117 000 Kč
do 136 000 Kč**

Standardní cena balíčku v rozmezí
od 152 500 do 177 000 Kč



Pro bližší informace k přístrojům a individuální nacenění
kontaktujte naše níže uvedené obchodní zástupce.
Petr Kuneš (oblast Čechy), tel.: 777 411 168, kunes@jps.cz
Ing. Petr Nevrlý (oblast Morava), tel.: 771 265 769, nevrly@jps.cz

JEDNODUCHÁ ESTETICKÁ STOMATOLOGIE – RADOST Z MODELOVÁNÍ



Zveme vás na teoreticko-praktický seminář
Přednášející: MDDr. Ondřej Kříž

Pátek 27. října 2023 od 13 hodin

Biskupský pivovar U sv. Štěpána, Komenského 748/4, 412 01 Litoměřice

- moderní miniinvazivní přístup
- kofferdam – tipy a triky
- adhezivní příprava
- matricové systémy
- výběr barvy výplní
- indikace moderních kompozitních materiálů
- flow a bulk-fill materiály
- indikace skloionomerních materiálů
- stratifikace a modelace distálních a frontálních výplní
- povrchová mikrostruktura a leštění
- postendodontické dostavby
- důvody selhávání výplní a jak jim předejít
- LIVE – přímá výplň v distálním a frontálním úseku

CENA: 3 990 Kč včetně DPH

Určeno pro: PZL (5 kreditů ČSK)



implantologie

Zastoupení kvalitních značek

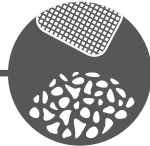
Dentsply
Sirona
Implants



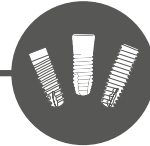
Professional and
practice development
STEPPS™



Digital planning
Simplant®



Regenerative solutions
Symbios®
Ossix®



Implants
Ankylos®
Astra Tech
Implant System®
DS PrimeTaper®



Restorations
Atlantis®

MIS
MAKE IT SIMPLE

Geistlich
Biomaterials

HELMUT ZEPP
MEDIZINTECHNIK GMBH

CAMARK
EFFICIENT SURGICAL SOLUTIONS



akademie



AUGMENTACE MĚKKÝCH TKÁNÍ V OKOLÍ IMPLANTÁTU – PRAKTICKÝ KURZ NA PRASEČÍCH ČELISTECH

Zveme vás na teoreticko-
-praktický kurz / Přednášející:
MUDr. Pavel Kříž, Ph.D.

**Čtvrtek 2. listopadu
2023, od 11 hodin**

Hotel Vista, Hudcova 72, 621 00 Brno

CENA: 7990 Kč včetně DPH / 5 kreditů ČSK

Pokud máte možnost, přineste si s sebou lupové brýle.

SYLABUS

- Dosažení optimální stability tvrdých a měkkých tkání v okolí implantátu je podstatným faktorem ovlivňujícím dlouhodobou prognózu úspěšné implantologické léčby. Moderní implantologie pak nabízí postupy zaručující nejlepší výsledky, přičemž nejdůležitějším krokem je již pečlivé plánování ošetření – oblast implantace, stav před ztrátou zubu, čas implantace, metody augmentace tvrdých, ale i měkkých tkání.
- Teoretické seznámení s diagnostikou a plánováním léčby s ohledem na množství a kvalitu měkkých tkání obklopujících implantát, a to od doby ztráty zubu až po finální rekonstrukci.
- Vhodné načasování inserce implantátu, volba augmentačních materiálů a metod.
- Seznámení s přesnými operačními postupy počínaje volbou řezu přes indikace jednotlivých přístupů po nové, autorem propracované operační postupy.
- Praktický nácvik na prasečích čelistech.

Regenerační terapie kombinovaná plastickou operací implantátu

Geistlich
Biomaterials



Prof. Frank Schwarz
Düsseldorf (Německo)
Speaker na kongresu 2024

KAZUISTIKA

Výběr materiálů

Geistlich Bio-Oss® malé granule (0,25 – 1 mm)
Geistlich Bio-Gide® 25 x 25 mm

Orální zdraví pacienta

	PŘI DIAGNOSTICE PERIIMPLANTITIDY	PO CHIRURGICKÉ TERAPII
Celkový stav parodontu a zubů		
Stav parodontu	zdravý	zdravý
Stav periimplantátových tkání		
Krvácení po sondáži (BOP)	100%	0%
Hnisavá exudace	Ano	ne
Gingivální index	Nehodnoceno	Nehodnoceno
Plak index	< 1	< 1
PD	> 8 mm	< 5 mm

Rizikové faktory:
bez systémových rizikových faktorů

Nechirurgická terapie:
mechanický debridement a lokální antiseptická terapie roztokem chlorhexidinu

Léčiva užitá během chirurgické fáze:
peri- a pooperačně Amoxicillin 1000 mg

Kvintesence

Cíle:

- Regenerace kostního defektu vzniklého periimplantitidou.
- Obnova funkce implantátu v dolní čelisti.

Závěr:

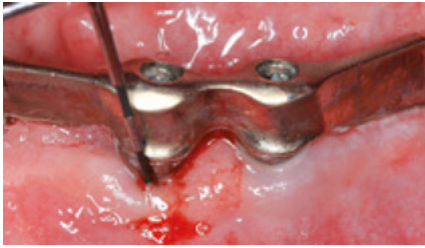
- Stabilní stav kosti a okolních měkkých tkání po regenerační léčbě.
- Ústup zánětu a zaplnění radiografických defektů.



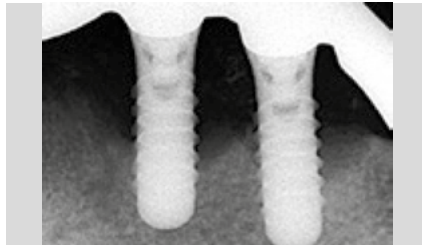
A. před terapií



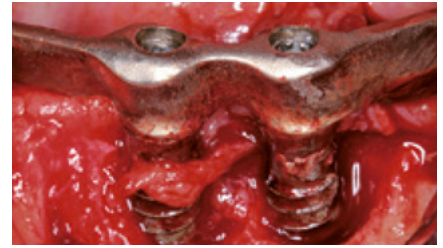
B. 18 měsíců po terapii



1. Krvácení a hnisavá exudace u dvou implantátů v místě 33 a 34.



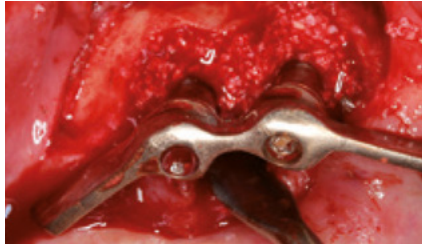
2. Radiologický snímek ukazující suprakrestální a nitroaseální defekty.



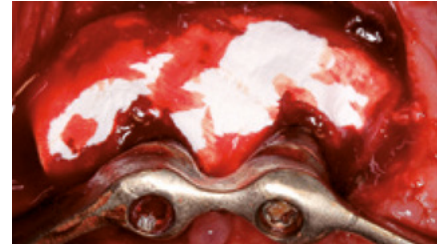
3. Po odklopení mukoperiostálního laloku byla za pomoci konvenčních kyret důkladně odstraněna granulační tkáň.



4. Situace po provedení implantoplastiky. Vyhlazení závitů exponované části implantátů jak supracrestálně tak bukálně.



5. Po dekontaminaci je oblast intraoseálního defektu plněna Geistlich Bio-Oss®.



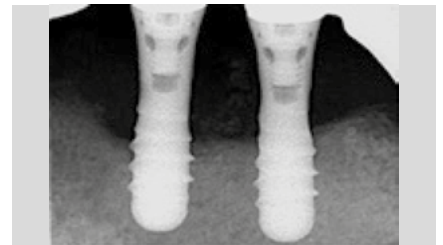
6. Kolagenová membrána Geistlich Bio-Gide® je upravena na míru v místě defektu.



7. Okraje rány jsou adaptovány těsnou suturou kolem implantátů.



8. Klinická situace bez přítomnosti zánětu po 18 měsících.



9. Rentgenologický snímek po 12 měsících – strukturované části implantátu (závitová část implantátu) jsou opět pod úrovní kosti.



Srdečně Vás zveme na dvoudenní kongres

HVĚZDY IMPLANTOLOGIE A AUGMENTAČNÍCH POSTUPŮ II

23.–24. února 2024, Praha

Registrujte se včas za zvýhodněnou cenu!

14 190 Kč včetně DPH

Pro včasné registrace sleva 3 000 Kč z aktuálně platné ceny kongresu
17 190 Kč včetně DPH. Platí pouze do 30. 9. 2023.

www.hvezdyimplantologie.cz

Imediátní implantace v místě moláru za použití techniky interradiikulární preparace kosti Použitý implantát MIS C1 XD

KAZUISTIKA

Dr. Bruno M. Wehncke A,
Guatemala

Výchozí stav

32letá pacientka s neopravitelným dolním prvním stálým molárem vpravo. Osobní anamnéza bezvýznamná.

Diagnóza

Klinické a rentgenologické vyšetření odhalilo kaz kořene a nevyhovující endodontické ošetření.

Plán ošetření

Pro posouzení anatomie místa chirurgického zákroku, včetně morfologie kořenů a množství a kvality okolní kosti, bylo provedeno skenování pomocí CBCT. Pomocí softwaru pro chirurgické plánování byl v CBCT virtuálně zaveden zubní implantát, aby se určila ideální pozice, délka a šířka implantátu. Technika interradiikulární preparace byla zvolena, aby z anatomického pohledu byla preparace přesná a během vrtání nedošlo ke sklouznutí vrtáku.

Chirurgický postup

Byla provedena separace korunky prvního dolního moláru a jeho kořeny byly separovány v místě interradiikulárního septa pro správnou orientaci při následné preparaci štoly pro implantát.

Osteotomie byla provedena skrz kořeny ponechané v kosti protokolem MIS C1 XD tak, aby bylo dosaženo optimálního třídímenzionálního umístění implantátu. Zbývající části kořenů byly šetrně extrahovány.

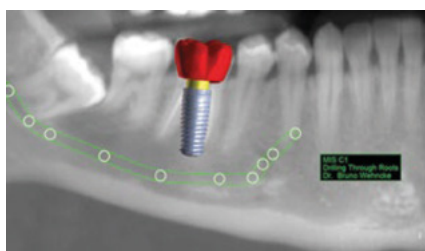
Do připravené osteotomie byl zaveden implantát MIS C1XD \varnothing 5 x 11,5 mm s momentem síly utažení 50 Ncm. Bylo dosaženo vysoké primární stability implantátu.

Byl nasazen MIS CONNECT abutment s utažením 30 Ncm.

Lůžko a okolní prostory byly vyplněny biomateriálem. Nakonec byla nasazena provizorní CAD/CAM korunka s dočasným abutmentem. V tomto případě byly pro preparaci interradiikulárního septa použity nové jednorázové vrtáky, které poskytly několik výhod včetně vysoké účinnosti řezání, snížené tvorby tepla a lepší kontrolu během procesu vrtání. Tyto vlastnosti přispěly k úspěšnému dosažení primární stability a umožnily hladké a přesné umístění implantátu.

Finální výsledek

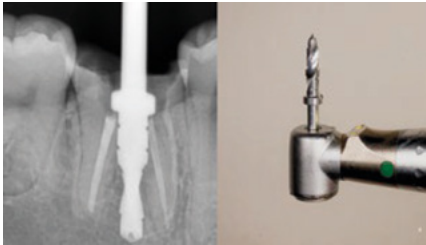
Okluzální pohled na provizorní korunku.



1. Počáteční situace s dolním prvním stálým molárem s infaustrní prognózou.

2. Předoperační CBCT.

3. Dekoronační a separace zubu.



4. Periapikální rentgenový snímek s patrnou preparací mezi kořeny.



5. Interradikulární preparace s ideální třídimenzionální orientací implantátu.



6. Bukální pohled ukazující paralelitu osteotomie se sousedními zuby.



7. Interadikulární kostní preparace.



8. Periapikální rentgenový snímek během výkonu s MIS XD.



9. Okluzální pohled po odklopení a extrakci zbývajících kořenů.



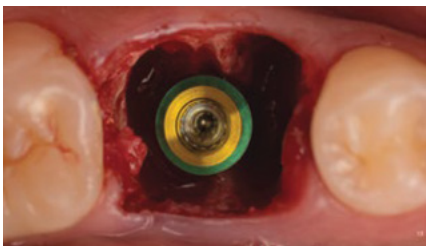
10. Implantát MIS C1 Ø 5 x 11,50 mm.



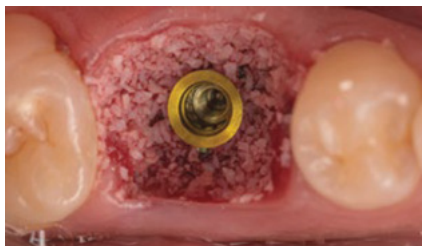
11. Okluzální pohled po zavedení implantátu C1 průměru 5 mm.



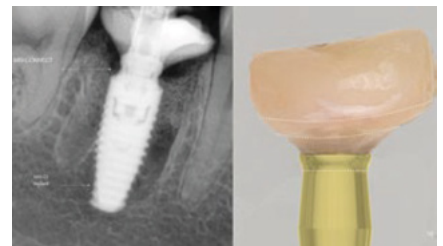
12. Bukální pohled při utahování abutmentu CONNECT.



13. Okluzální pohled po vložení CONNECT abutmentu.



14. Zaplněné okolní extrakční lůžko biomateriálem.



15. Pooperační periapikální rentgenový snímek implantátu MIS C1, CONNECT abutmentu, CAD/CAM provizorní korunky a dočasně korunky.



XD SADA PRO ZAVEDENÍ IMPLANTÁTU

Vrtáky MIS XD poskytují úplný protokol vrtání v každém balení implantátu, čímž se eliminuje potřeba chirurgické sady. Z tohoto důvodu jsme vyvinuli menší sadu pro zavedení implantátu, která obsahuje všechny základní nástroje potřebné během operace: vrtáky pro označení místa, zavaděče, záhlubníky, zavaděče a chirurgickou momentovou rāčnu.

XD sada pro zavedení implantátu

1. Vrtáky pro označení místa
2. Zavaděče
3. Záhlubníky
4. Chirurgická momentová rāčna



Okamžitá implantace do extrakční rány: Nový implantát Astra Tech EV v každodenní rutinní klinické praxi

KAZUISTIKA

Helmut G Steveling
Specialista v orální chirurgii, hlavní zaměření na
implantologii, Kelterbergstraße Gernsbach, Německo

José de San José González
Praktický zubní lékař, Německo

Úvod

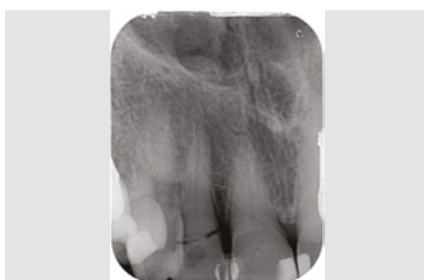
Okamžitá implantace do čerstvé extrakční rány je ověřená a dobře vědecky dokumentovaná léčebná metoda. Im-plantacní systém je společně s klinickými a anatomickými předpoklady a se zkušenostmi chirurga klíčem k úspěšné léčbě. Nový implantát Astra Tech EV byl optimalizován a přizpůsoben tak, aby odpovídal postupům okamžité implanta-ce. Specifika a speciální prvky postupu autoři prezentují na kazuistice pacienta spolu s popisem jeho provedení v praxi. Běžná klinická praxe v implantologii vyžaduje postupy, které jsou bezpečné, ale zároveň maximálně účinné. Dnes této rovnováhy můžeme docílit za užití imediátního implantačního protokolu. Zavedení implantátu do čerstvé extrakční rány je klinicky ověřená a vědecky dokumentovaná metoda s dobrými estetickými výsledky, a také s očekávanou dlouhodobou úspěšností [1-4].

Postup nabízí nesčetné výhody, jako minimální invazivní přístup k alveolu bez nutnosti odklopení mukoperiostálního laloku (zachování místního prokrvení, omezení tvorby jizev atd.), optimální podpora okolních tkání (zachování výšky a šířky alveolární kosti) a zredukování počtu léčebných kroků (vysoký komfort pacienta).

Přesto je rozhodnutí provést technicky náročnou imediátní implantaci, zvláště pak ve frontálním úseku, náročné a vyžaduje precizní diagnostiku a pečlivé posouzení všech rizik. Předpokladem jsou zubní lůžko bez přítomnosti zánětu, intaktní vestibulární lamela alveolární kosti, vyhovující stav okolních měkkých tkání, zkušený chirurg a vhodný implantační systém. Právě takovým systémem je Astra Tech Implant System EV s jeho novou řadou Astra Tech Implant EV (Dentsply Sirona), která byla speciálně upravena pro imediátní zavedení.



1. Nový Astra Tech EV implantát s hlubším závitem v apikální části implantátu.



2. Transverzální fraktura zubu 12.



3. Intaktní zubní lůžko po šetrné extrakci zubu 12.



4. Zavedení zubního implantátu Astra Tech EV do čerstvé extrakční rány.



5. Dosažení primární stability. Implantát v jeho finální pozici (správné umístění implantátu ve 3D prostoru).



6. Krytí implantátu vhojovacím válečkem.



7a. Krytí implantátu vhojovacím válečkem.



7b. Původní korunka 12 dlahovaná k sousedním zubům za pomoci kompozitu.



8a. Osm týdnů od implantace.



8b. Odstranění provizorní náhrady.



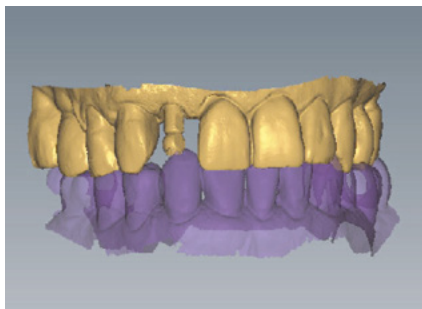
9. Nasazené skenovací tělísko pro intraorální digitální skenování.



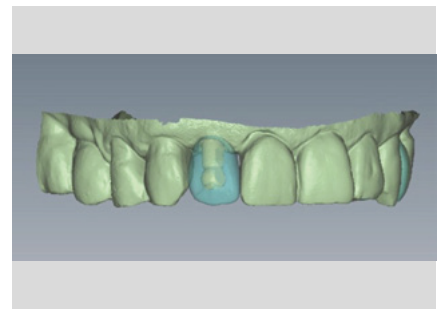
10. Jednoduchý abutment (Direct Abutment EV) jako základ pro dočasnou náhradu.



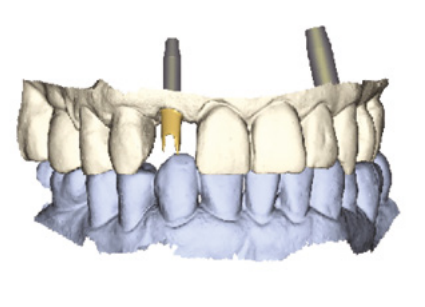
11. Prefabrikovaný zub k přilepení (extraorálně) k vhojovací čepičce.



12. Zobrazení digitálního otisku v softwaru Virtual Atlantis Design (VAD).



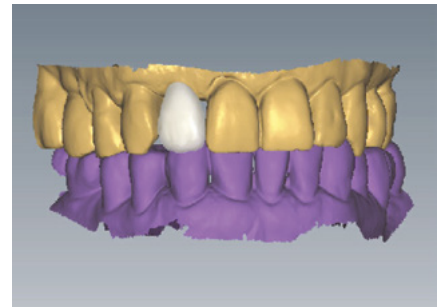
13. Vytvořený wax-up na základě digitálních dat.



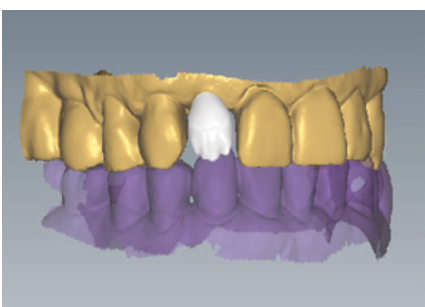
14. Tvar abutmentu Atlantis ve vztahu k sousedním a protilehlým zubům.



15. Gold-shade abutment Atlantis.



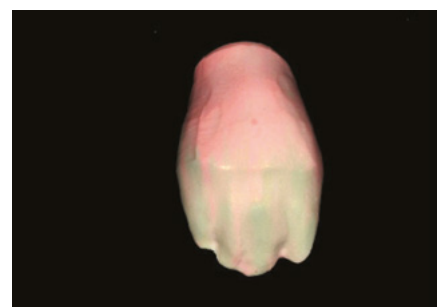
16. Návrh korunky v laboratorním CAD/CAM softwaru.



17. Návrh cut-back korunky ze zirkonoxidu.



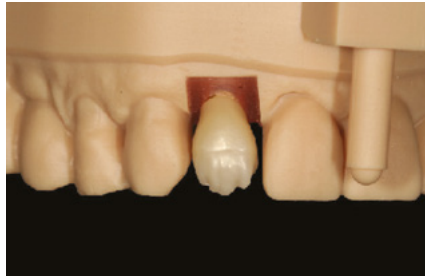
18. Frézovaná korunka před sintrováním.



19. Frézovaná korunka byla nabarvena tak, aby odpovídala barvě zubů pacienta.



20a. Atlantis abutment s vytištěným modelem.



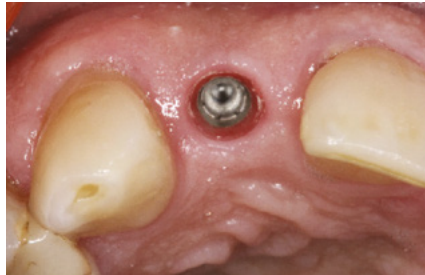
20b. Sintrovaná (cut-back) korunka ze zirkonoxidu na modelu.



20c. Hotová korunka ze zirkonoxidu.



21. Dočasná korunka krátce před sejmutím.



22. Klinická situace (zdravě tvarovaná měkká tkáň v okolí implantátu) před nasazením abutmentu.



23. Atlantis abutment s odpovídajícím novým šroubkem připravený k nasazení na implantát.



24. Abutment je přichycený k vytištěnému modelu za použití laboratorního šroubku a jsou nasazené i vytištěné klíče pro nasazení.



25. Nasazení abutmentu pomocí speciálního plastového klíče.



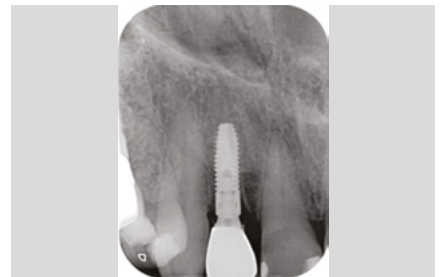
26. Individualizovaný abutment Atlantis (materiál: potažení nitridem titanu, GoldHue).



27. Uzávěr štoly pro šroubek pomocí teflonové pásky.



28. Klinická situace bezprostředně po nasazení celokeramické korunky.



29. Kontrolní rentgenový snímek po nasazení protetické náhrady na implantát.



30a. Sedm dní po nasazení. Celokeramická korunka lehce zapadne.



30b. Tkáň kolem implantátu vypadá zdravě a přirozeně.



REFERENCE:

- Lang NP, Pun L, Lau KY, Li KY, Wong MC (2012) A systematic review on survival and success rates of implants placed immediately into fresh extraction sockets after at least 1 year. Clin Oral Implants Res 5: 39-66.
- Mangano C, Raes F, Lenzi C, Eccellente T, Ortolani M, et al. (2017) Immediate Loading of Single Implants: A 2-Year Prospective Multicenter Study. Int J Periodontics Restorative Dent 37: 69-78.
- Nevins M, Wang HL (2019) Implant Therapy. Clinical Approaches and Evidence of Success. 2nd Edition, Quintessence Publishing, USA 150.
- Noelken R, Geier J, Kunkel M, Jepsen S, Wagner W (2018) Influence of soft tissue grafting, orofacial implant position, and angulation on facial hard and soft tissue thickness at immediately inserted and provisionalized implants in the anterior maxilla. Clin Implant Dent Relat Res 20: 674-682.



implantologie



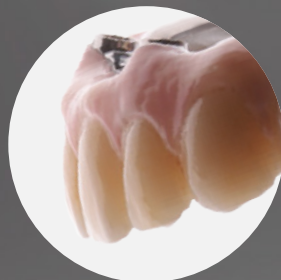
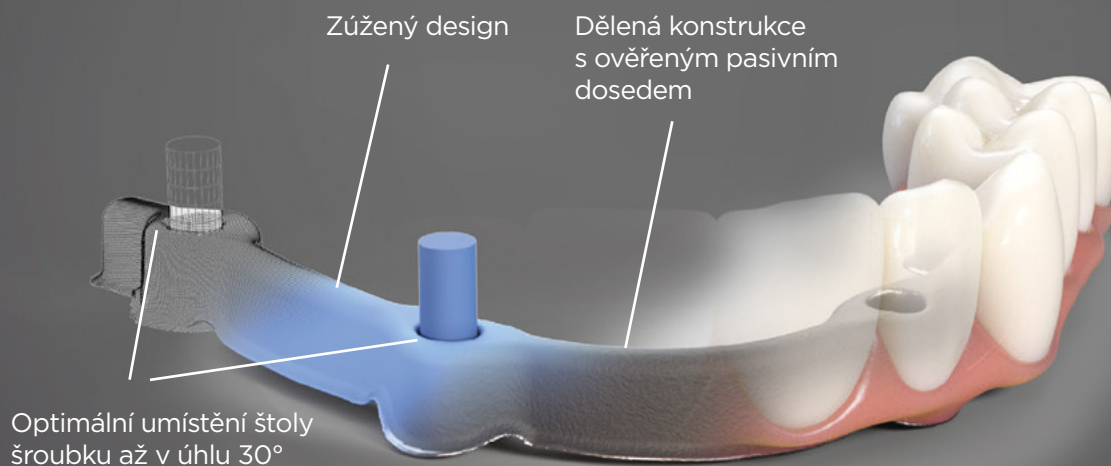
Alena Dražanová, tel.: 602 359 610 | Ing. Barbora Jeníčková, tel.: 702 204 137
Ing. David Mičaník, tel.: 702 204 165 | Bc. Adéla Váchová, tel.: 725 833 921
Romana Pídová, tel.: 775 878 799 | Mgr. Radka Novotná, tel.: 778 495 220
Taťána Tučková, tel.: 770 112 701 | Ing. Richard Tomek, tel.: 773 781 928
Monika Habrdová, tel.: 771 264 651

Atlantis[®] BridgeBase

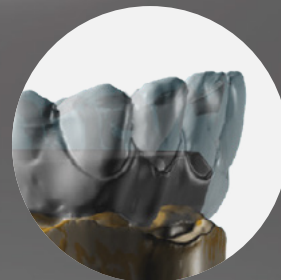
Všechny benefity individuálního řešení Atlantis CustomBase Solution jsou nyní dostupné i pro můstky. Konstrukce je extraorálně cementovaná a má angulované štoly pro šroubky. Finální protetickou práci stačí vložit do pacientových úst.



Přirozenost díky pokročilým technologiím



Kompatibilní s Cercon ht ML a dalšími CAD/CAM materiály



Skrytá kovová konstrukce s přirozenou průsvitností



EFEKTIVNÍ OŠETŘENÍ ORTODONTICKÉHO PACIENTA V ORDINACI DH

Zveme vás na teoreticko-
-praktický kurz / Přednášející:
Klára Nová, DiS. et DiS.

**Čtvrtek 9. listopadu
2023, od 12 hodin**

Hotel Harmony, ul. 28. října 170,
709 00 Ostrava-Mariánské Hory

V literatuře neexistuje žádný zlatý standardní protokol pro profesionální profylaxi u ortodontických pacientů.

Jaké jsou výzvy mezi ortodontickou a běžnou praxí?

Moderní, šetrný a efektivní postup ošetření se zaměřením na ortodontické pacienty

- Specifika ošetření pacientů s různými typy ortodontických aparátů
- Klinické problémy v ortodoncii
- Vliv biofilmu
- Moderní postup (Guided Biofilm Therapy) versus tradiční profylaxe
- Stanovení recallu
- Přínosy pro ošetřujícího

Praktická ukázka a nácvik postupu GBT na tréninkových pomůckách a modelu

CENA: 4 565 Kč včetně DPH

(4 108 Kč včetně DPH = 10% sleva při přihlášení jeden měsíc před akcí)

Určeno pro: PZL (5 kreditů), DH (záštita ADH)

PARODONTOLOGIE V KAŽDODENNÍ PRAXI ZUBNÍHO LÉKAŘE

Zveme vás na seminář
Přednášející:
MUDr. Jaroslav Myšák, Ph.D.

**Pátek 24. listopadu
2023, od 12 hodin**

Harmony hotel Ostrava, 28. října 170,
709 00 Ostrava-Mariánské Hory

SYLABUS

- Etiologie parodontopatií (gingivitis, parodontitis a gingivální recesy)
- Pomůcky orální hygieny u jednotlivých onemocnění parodontu
- Parodontitis – diagnostika, terapie u PZL a parodontologa
- Gingivální recesy – problematika z pohledu PZL, možnosti terapie
- Chirurgie parodontu
- Protetické ošetření chrupu s oslabeným parodontem
- Traumatická artikulace (klínovité defekty, gingivální recesy, atriční fazety)
- Parodontopatie a systémová onemocnění
- Onemocnění ústní sliznice

CENA: 4 150 Kč včetně DPH

(3 735 Kč včetně DPH = 10% sleva při přihlášení 1 měsíc předem)

Určeno pro: PZL (5 kreditů ČSK), DH (záštita ADH)

Ortholux™ Luminous polymerační lampa

3M Science.
Applied to Life.™

bezdrátová polymerační LED lampa
pro rychlé vytvrzování

- vyrobena z jednoho kusu nerezové oceli
- intenzita 1600 mW/cm²
- 3vteřinová polymerace – redukce času na křesle
- bezdrátová – snadná manipulace
- zabudovaný měřič výkonu
- nabíjecí Lithium-ion baterie
- ergonomický design ve tvaru písmene V



3

vytvřeno
již za tři
vteřiny

Ortholux lampa ZDARMA

k objednávce 3M zámků Clarity Advanced / Clarity Ultra / Victory Series / Victory Series Low Profile, drátů NiTi, ocelí SS, kanyl Victory Series Superior Fit v hodnotě 40 000 Kč/ 1555 EUR

Orthodontics Event Series 2023

LIVE!
event



Dr. Renato Tagliaferri

SESSION 3

“May the Forsus™ be with you.”
3M™ Forsus™ device
as anchorage

**DON'T
MISS OUT!**

19.09.2023
19:15-20:30(CET)

Language: Simultaneous:
Italian English Spanish French German

Free Registration

Orthodontics Event Series 2023

LIVE!
event



Dr. Isabelle Savoye



Mrs. Marlyn Van Cutsem

SESSION 4

“Faster or better,
one by one or
all at once”
Digital Flash-Free
Bonding



Mr. David Moreno

**DON'T
MISS OUT!**

04.11.2023
09:00-13:30(CET)

Language: Simultaneous:
English Italian Spanish French German

Free Registration

Více informací o obou webinářích získáte prostřednictvím odkazu v tomto QR kódu.



Perfect
time
to visit **LONDON**


Multidisciplinary Treatments in Orthodontics

E-xcellere
London

CPD
Accredited

CPD
CERTIFIED
The CPD Certification
Service

**see details in our website*

 Institute of Directors (IOD)
116 Pall Mall, St. James's,
London SW1Y 5ED, UK



17 November 2023
Friday

Join us for an electrifying orthodontic event like no other! Get ready to immerse yourself in the latest advancements, cutting-edge techniques, and breakthrough innovations in orthodontics. Don't miss out on this opportunity to connect with industry leaders, expand your knowledge, and elevate your practice to new heights. Additionally, there will be parallel sessions available for Clinic Staff, focusing on hands-on training for Digital Bonding and 3M™ APC™ Flash-Free. Moreover, a special workshop will be conducted, providing guidance on effectively managing difficult interactions with individuals and handling emotions.

Mark your calendars and stay tuned for more details!

Main Session



Dr. Ektor Grammatopoulos

- Surgical and non-surgical management of asymmetries Planning and execution of complex restorative cases; from start to retention and beyond.

Parallel Sessions



Dr. Badri Thiruvengkatachari

- The many dimensions of Class II Treatment



Dr. Simon J. Littlewood

- Can we treat our Class III patients early and orthodontically to prevent the need for orthognathic surgery?



Dr. Robbie Lawson

- Integrating Lingual: Interdisciplinary Care with Incognito™ Appliance System



Jay Rai

- Dealing with difficult people and emotions.



David Moreno

- Faster or better, one by one or all at once: Digital Flash-Free Bonding

Hands-on for Ortho CLINIC STAFF

Mastering Digital Bonding:
A Comprehensive Training Guide

£ 195

Earlybird
until Sept 30th

£ 225

Registration

£ 150

For students and
dental nurses,
assistant

*limited seat available

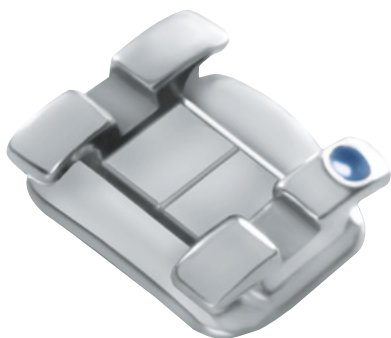
Register now!





ZÁŘÍ

VICTORY SERIES A VICTORY SERIES LOW PROFILE KOVOVÝ ZÁMEK ZA 69 Kč/ 2,69 EUR



NITI OBLOUKY 1 + 1 BALENÍ ZDARMA OCELE S 50% SLEVOU



ŘÍJEN

LISTOPAD

KROUŽKY - BODOVÁNÍ A KANYLY K NALEPENÍ S 30% SLEVOU



ADHEZIVA 3M V NABÍDCE 1 + 1 ZDARMA

PROSINEC



Produkty jsou určeny pro ortodontickou léčbu, výrobek je zdravotnickým prostředkem. Kompletní seznam nabídek získáte u našich obchodních zástupců nebo přímo v JPS. Ceny jsou uvedené v Kč včetně DPH. Změna cen vyhrazena.

PŘIPRAVUJEME,
ÚČASTNÍME SE

Zveme vás na ORTO akce

5.-7. října 2023, Praha, CUBEX Centrum, Kongres ČOS

12.-14. října 2023, Praha, PVA Letňany, Pragodont

17. listopadu 2023, Londýn, Multidisciplinary Treatments in Orthodontics

HLEDÁME OBCHODNÍHO ZÁSTUPCE / SPECIALISTU ORTODONCIE PRO SLOVENSKO

Do svého týmu hledáme zkušeného obchodníka s chutí se vzdělávat v našem oboru. Pokud vás baví práce s lidmi, jste spolehlivý, samostatný a zodpovědný s pozitivním přístupem, ochotný cestovat, pak jste právě náš člověk. Ozvěte se nám prosím.

zamestnani@jps.cz

SLAVÍME 30 LET

Každý 30. zaregistrovaný účastník naší akademie získává další kurz ZDARMA.



Kdy, kde	2023	Téma a přednášející	Pro
PRAHA			
1. 9. 2023 pá	09.00–18.00 Showroom Dentsply Sirona	Ergonomie, efektivita a management praxe – čtyřruční práce a rozdělení práce v týmu MDDr. Břetislav Martinák, Petra Rodová	WS
6. 10. 2023 pá	08.30–16.00 Praktické zubní lékařství a stomatologické chirurgie Šafaříkovi	Implantologický chirurgicko-protetický kurz s použitím digitálních technologií MUDr. Miroslav Šafařík, MDDr. Štěpán Vondrášek	WI
26. 10. 2023 čt	08.00–16.00 Hotel DUO	Snadnější a efektivnější postupy v profylaxi – práce s kyretami, praktický kurz Mgr. Hana Stratilová	DH
10. 11. 2023 pá	12.00–18.00 Hotel DUO	Parodontologie pro pokročilé I. – Bakterie, imunita, cytokiny, geny doc. MUDr. Eva Kovalová, Ph.D.	W
23. 11. 2023 čt	08.00–16.00 Hotel DUO	Snadnější a efektivnější postupy v profylaxi – práce s kyretami, praktický kurz Mgr. Hana Stratilová	DH
OSTRAVA			
9. 11. 2023 čt	12.00–18.00 Hotel Harmony	Efektivní ošetření ortodontického pacienta v ordinaci DH Klára Nová, DiS. et DiS.	DH
24. 11. 2023 pá	12.00–18.00 Hotel Harmony	Parodontologie v každodenní praxi zubního lékaře MUDr. Jaroslav Myšák, Ph.D.	W
ÚSTÍ NAD LABEM			
15. 9. 2023 pá	13.00–18.30 Hotel Větruše	Bulk kompozita – laterální úsek bez stresu MUDr. Milan Tomka, Ph.D.	WS
LITOMĚŘICE			
27. 10. 2023 pá	13.00–18.30 Biskupský pivovar	Jednoduchá estetická stomatologie – radost z modelování MDDr. Ondřej Kříž	WS

Pro: W – pro zubní lékaře, dentální hygienistky, sestry, WO – pro ortodontisty, WS – pro stomatology, WI – pro implantology, WT – pro techniky, DH – pro dentální hygienist(k)y, S – pro sestry;

Kdy, kde	2023	Téma a přednášející	Pro
BRNO			
2. 11. 2023 čt	11.00–16.30 Hotel Vista	Augmentace měkkých tkání v okolí implantátu – praktický kurz na prasečích čelistech	WI
3. 11. 2023 pá	13.00–18.30 Hotel Vista	Chirurgie parodontu a slizniční onemocnění MUDr. Dana Siegllová, MUDr. Markéta Libánská	WS, WI
JIHLAVA			
22. 9. 2023 pá	13.00–18.30 EA Business Hotel Jihlava	Onemocnění dutiny ústní III. – projevy lokálních a celkových onemocnění v oblasti jazyka MUDr. Hana Poskerová, Ph.D.	W
24. 11. 2023 pá	13.00–18.00 EA Business Hotel Jihlava	Předvídatelná parodontologie ve zkratce MDDr. Filip Hromčík, Ph.D.	W
HRADEC KRÁLOVÉ			
26. 10. 2023 čt	13.00–18.30	Implantace se systémem MIS v kostce – teorie & praxe MUDr. Martin Čelko	WI
ČESKÉ BUDĚJOVICE			
27. 10. 2023 pá	12.00–18.00 Hotel Vítá	Úrazy stálých zubů a poúrazové komplikace prof. MUDr. Romana Koberová Ivančaková, CSc.	W
9. 11. 2023 čt	13.00–18.30 Hotel Vítá	ORL a stomatologie – vybraná témata na hranici oborů a společná konzultace MUDr. et MUDr. Petr Kocum	WS, WI
PARDUBICE			
2. 11. 2023 čt	13.00–18.30 Hotel Euro	Inteligentní řešení všech problémů s fixací MUDr. Zbyněk Mach	WS
PŘIPRAVUJEME V ROCE 2024			
PRAHA			
23.–24. 2. 2024	Vienna House by Wyndham Andel's Prague	Hvězdy implantologie a augmentačních postupů přednášející: Dr. David Norné Dr. Thomas Hanser Prof. MUDr. et MUDr. René Foltán, Ph.D., FEBOMFS Dr. Frank Schwarz a další	

Aktuální seznam akcí najdete na www.jps.cz/akademie

Na naše semináře se můžete registrovat online na internetových stránkách www.jps.cz/akademie, telefonicky na bezplatné lince 800 111577, e-mailem na adrese objednavky@jps.cz a u svého obchodního zástupce.



Vladana Slámová,
koordinátorka Akademie
M: +420 770 139 676 | E: slamova@jps.cz
www.jps.cz/akademie
FB: www.facebook.com/JPS.dentalni.vyroby

**ZELENÁ LINKA (VOLÁNÍ ZDARMA)
800 111577 (Česká republika) | 0800 004 277 (Slovensko)**

JPS s. r. o., Velichovská 14, 155 00 Praha 5,
tel.: +420 235 518 936, objednávky: objednavky@jps.cz, www.jps.cz