



# magazín

**Primemill – seznamte se s novou frézou**

**Semináře na 2. pololetí**

**Léčba pomocí implantátu u pacientů s osteoporózou**



## DryShield suché pracovní pole

lehkost a pohodlí pro lékaře  
a pacienty



**DUBEN – SRPEN 2020**  
**INFOLINKA: 800 111577**  
**WWW.JPS.CZ**



- autoklávovatelná savka
- ochrana jazyka a dýchacích cest
- úspora času 20 - 40 %
- vyměnitelný protiskusový blok

# DryShield - suché pracovní pole

## lehkost a pohodlí pro lékaře a pacienty

DryShield představuje kombinaci výkonné savky, protiskusového bloku a chrániče jazyka a dutiny ústní v jednom elegantním systému. Tento unikátní systém pomáhá udržet vaše pracovní prostředí suché, čisté a přehledné.

Měkká flexibilní savka je navržena pro maximální pohodlí pacienta a je dostupná ve velikostech, jež vyhovují všem pacientům včetně dětí. Protiskusové bloky lze volně mezi jednotlivými velikostmi savek zaměňovat, což přispívá k vyššímu pohodlí pacienta.

## Proč lékaři volí systém Dryshield?

MDDr. Lucie Krúpa popisuje své zkušenosti se systémem Dryshield.

### Jak byste ohodnotila produkt Dryshield?

Produkt Dryshield se mi velmi líbil, práce s ním byla jednoduchá, intuitivní a vše do sebe perfektně zapadalo. Myslím, že pokud je lékař zvyklý pracovat s asistencí, tak ví, že někdy by se další ruka navíc hodila. Vzhledem k tomu, že tady odpadá držení savky, tak sestřička má více prostoru a možností při podávání jednotlivých nástrojů či materiálů.

**Při jakých zákrocích byste doporučila použití systému Dryshield?** Dryshield se mi perfektně osvědčil při zhotovování výplní, dále při endodontickém ošetření

a i při preparaci na fixní protetiku. Tam se ovšem musí počítat s tím, že pokud se chce kontrolovat množství místa vůči antagonistům, tak se musí Dryshield z úst vyjmout, takže nejlépe udělat až nakonec.

**Doporučila byste tento systém stomatologům i z hlediska úspory času a kvality práce?** Za mě bych systém Dryshield doporučila hlavně kvůli zefektivnění práce, asistence nemusí u lékaře pořád sedět a držet savku, tím pádem se práce urychlí. V ústech pacienta je opravdu sucho a ani jazyk ani spodina při práci

nepřekáží, takže i z hlediska bezpečnosti pro pacienta je tento systém přínosem. Navíc někdy i samotná savka při výkonu překáží a se systémem Dryshield se tomu úspěšně vyhneme.

**Jak se Vám se systémem pracovalo?** Se systémem se pracovalo perfektně!

**V čem vidíte velkou výhodu použití systému Dryshield?** Rychlost aplikace do úst, bez nutnosti asistence při odsávání a savka při výkonu nepřekážela.

**JPS, výhradní dodavatel firmy Dryshield**

# V magazínu najdete...

Proč lékaři volí systém DryShield ..... 2

## AKADEMIE

Pozvánky na semináře v Praze ..... 4-7

## PROFYLAXE

Redukce parodontálního chobotu

– BLUE<sup>®</sup>M kazuistika ..... 9

Nabídka produktů profylaxe ..... 10

Testováno zákazníky JPS – Airflow ..... 11

## DENTÁL

Nabídka produktů 3M ..... 12

Nabídka produktů GC ..... 13-14

Nabídka produktů Dürr ..... 15

## TECHNIKA

Nabídka produktů MyRay ..... 16

Anthos – maximální ochrana ..... 17

Digitalizace Interorálních snímků ..... 19

## IMPLANTOLOGIE

Acuris<sup>™</sup> – kazuistika ..... 21

Vynikající klinické výsledky u pacientů

s osteoporózou – studie ..... 22

Kongres 2021 ..... 23

Under 30, Ohlédnutí za kurzy implantologie ..... 24

Nabídka produktů Dentsply Sirona Implants,

Astra Tech, Ankylos ..... 25

Nabídka produktů Atlantis, Geistlich, Helmut Zepf ..... 26

Pozvánka na seminář PERIIMPLANTITIS ..... 27-28

Pozvánka na seminář Ankylos: navigovaná implantologie

Live a CAD/CAM integrace ..... 29

## ORTODONCIE

Kazuistika – Zařazení dystopického špičáku pomocí

samoligující mechaniky ..... 30

Tipy ortodontie ..... 31

Pozvánka na orto seminář na podzim ..... 33

Nabídka produktů 3M ..... 34

## AKADEMIE

Aktuální seznam akcí ..... 35

# Slovo úvodem

Vážení čtenáři,

ve chvíli, kdy k vám dorazil náš časopis, se všichni nacházíme v nelehkých časech. V minulých dnech nastala obtížná situace, která nám všem změnila život. To, čemu čelíme, je pro nás všechny zcela nové. Uvědomujeme si, že pro vás, stejně tak jako pro nás, je prioritou zdraví, a proto je nutné dodržovat daná pravidla a omezení.



Velmi nás mrzí, že se s vámi nemůžeme potkávat, tak jak jsme byli zvyklí, řadu schůzek a zejména seminářů jsme museli zrušit. Ale my v JPS věříme, že vše se v brzké době obrátí k lepšímu a budeme spolu opět v osobním kontaktu tak jako dříve.

Všichni v JPS pracujeme i nyní a jsme vám plně k dispozici. Snažíme se, abychom vám byli schopni dodávat zboží, které aktuálně potřebujete.

Zprostředkováváme pro vás řadu webinářů, abyste získávali čerstvé informace a odborné rady i v době, kdy se naše vzdělávací akce přesouvají na později. Sledujte náš web nebo facebook.

Opatrujte se, buďte zdraví a stále pozitivní.

Společně věřme, že se vše brzy vrátí do obvyklých kolejí, protože podzím bude hodně nabitý ☺

# Magazín JPS

Cena: ..... zdarma  
Datum vydání: ..... duben 2020

**ŠÉFREDAKTOR:** Ing. Eva Nohejlová, nohejlova@jps.cz

**REDAKČNÍ RADA:** Ing. Jitka Janatková, Ing. Gabriela Kličková, Kateřina Serafinová, Ing. Norika Šlachťová, Ing. Petr Chudomel, Ing. Věra Burešová

**GRAFICKÉ ZPRACOVÁNÍ A DESIGN:** GRAFIXON, s. r. o.  
Pod Viaduktem 450/81, Praha 5 – Stodůlky, IČ: 27409473

**PŘEKLADY ČLÁNKŮ:** MUDr. Petr Chramosta,  
MUDr. Wanda Urbanová

**JAZYKOVÁ KOREKTURA:** Mgr. Dana Volfová

**ODBORNÁ KOREKTURA:** MUDr. Martin Kapitán, Ph.D.

**VYDAVATEL/REDAKCE:** JPS, s. r. o., Velichovská 14, 155 00 Praha 5  
IČO: 49681508, DIČ: CZ49681508, www.jps.cz,  
FB: www.facebook.com/JPS.dentalni.vyroby

Registrační značka: MK ČR E 22432  
Mezinárodní standardní číslo: ISSN 2464-6814



akademie



Zveme vás na teoreticko-praktický kurz  
Přednášející: MUDr. Martin Kapitán, Ph.D.

## ZÁKLADY PRÁCE S KOFFERDAMEM

Čtvrtek 17. září 2020 od 12 hodin  
Hotel Hesperia, Brněnská 385/55, 783 01 Olomouc

### SYLABUS

- Postavení kofferdamu v současném zubním lékařství
- Charakteristika, funkce a indikace kofferdamu
- Vybavení pro práci s kofferdame
- Možnosti nasazení kofferdamu, kofferdamové techniky
- Nasazení v nepříznivých situacích
- Novější kofferdamové systémy – výhody a nevýhody
- Praktický nácvik nasazení kofferdamu na zubních simulátorech

**CENA: 2 990 Kč včetně DPH**

(2 691 Kč včetně DPH = 10% sleva při přihlášení do 17. 8. 2020)

**5 kreditů ČSK**



akademie

NOVÝ  
TERMÍN

Zveme vás na seminář

Přednášející: MUDr. Hana Poskerová, Ph.D.

## ONEMOCNĚNÍ DUTINY ÚSTNÍ II – DIFERENCIÁLNÍ DIAGNOSTIKA

**Pátek 9. října 2020 od 13 hodin**

Hotel Vista, Hudcova 72, 621 00 Brno

- diferenciální diagnostika bílé plochy
  - lichen planus, leukoplakie, orální kandidóza, bílý spongiózní névus
- diferenciální diagnostika puchýře, eroze, vředu
  - změny traumatické, infekční, autoimunitní
- diferenciální diagnostika pigmentových změn
  - pigmentace ústní sliznice zevní a vnitřní

**CENA: 2 690 Kč včetně DPH**

(2 152 Kč včetně DPH = 20% sleva při přihlášení do 9. 9. 2020)

**Určeno pro: PZL (5 kreditů ČSK), dentální hygienist(k)y, sestry**





akademie



Zveme vás na seminář

Přednášející: doc. MDDr. MUDr. Jiří Šedý, Ph.D., MBA

# KOMPLEXNÍ VYŠETŘENÍ PACIENTA A DIFERENCIÁLNÍ DIAGNOSTIKA V PRAXI PZL

**Pátek 6. listopadu 2020 od 13 hodin**  
Harmony Club Hotel,  
28. října 170, 709 00 Ostrava - Mariánské Hory

- Úvod do problematiky, základní a rozšířené somatické vyšetření pacienta, proveditelné v běžné praxi praktického zubního lékaře
- Metody a způsoby vyšetření cervikokraniomandibulárního komplexu, identifikace nejčastějších onemocnění v rámci somatického vyšetření
- Diferenciálně diagnostická rozvaha, jednotlivé kroky a úskalí
- Mezioborová spolupráce s ohledem na výsledky vyšetření a diferenciálně diagnostickou rozvahu

**CENA: 2 990 Kč včetně DPH**

(2 691 Kč včetně DPH = 10% sleva při přihlášení do 6. 10. 2020)

**Určeno pro: PZL (5 kreditů ČSK)**



akademie



Zveme vás na seminář

Přednášející: MUDr. Jaroslav Myšák, Ph.D.

# PARODONTOLOGIE V KAŽDODENNÍ PRAXI ZUBNÍHO LÉKAŘE

**Pátek 9. října 2020 od 12 hodin**  
Hotel Primavera, Nepomucká 1058/128, 326 00 Plzeň

## SYLABUS

- Etiologie parodontopatií (gingivitis, parodontitis a gingivální recesy)
- Pomůcky orální hygieny u jednotlivých onemocnění parodontu
- Parodontitis chronica – diagnostika, terapie u PZL a parodontologa
- Parodontitis aggressiva – diagnostika, terapie u PZL a parodontologa
- Gingivální recesy – problematika z pohledu PZL, možnosti terapie
- Chirurgie parodontu
- Protetické ošetření chrupu s oslabeným parodontem
- Traumatická artikulace (klínovité defekty, gingivální recesy, atriční fazety)
- Parodontopatie a systémová onemocnění
- Onemocnění ústní sliznice

**CENA: 2 990 Kč včetně DPH**

(2 691 Kč včetně DPH = 10% sleva při přihlášení do 9. 9. 2020)

**5 kreditů ČSK**

**paro**<sup>®</sup>   
SWISS

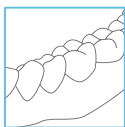


# ZDRAVÝ ÚSMĚV

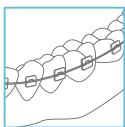
**paro**<sup>®</sup>sonic

Sonický kartáček pro jemnou a dokonalou péči o vaše zuby

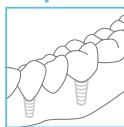
standard



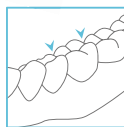
ortho



implants



interdental



Základní cena 2 999 Kč

**2 549 Kč**

Při koupi 3 ks

**JPS**



# Redukce parodontálního chobotu

30denní terapie pomocí  
blue<sup>®</sup>m gelu



prof. dr. Tatiana Miranda Deliberador  
a Marcelo Imano Curitiba/PR, Brazil



**14. května 2018** Klinické vyšetření, diagnostikován hluboký váček 13 mm **Začátek terapie** Supra- a subgingivální scaling a root planing, motivace a instruktáž pacienta, doporučena aplikace blue<sup>®</sup>m gelu 1x denně



**15. května 2018**  
2. aplikace gelu

**16. května 2018**  
3. aplikace gelu – doporučeno  
aplikovat gel do chobotu dalších 7 dní

**18. června 2018**  
kontrola po 30 dnech – redukce  
chobotu na 3 mm

## SOUTĚŽ blue<sup>®</sup>m poster

**Vyhrajte VIP péči na EuroPeri10 v Kodani!**

Vypracujte posterové sdělení o vědeckém výzkumu nebo klinickém sdělení.

Zúčastnit se může jednotlivec nebo celý tým!

Více informací najdete na: [www.bluemcare.com/contest/](http://www.bluemcare.com/contest/)



Kompletní seznam nabídek získáte u našich obchodních zástupců nebo přímo v JPS. Ceny jsou uvedené v Kč včetně DPH. Změna cen vyhrazena.

AKCE



blue'm

**Gel  
15 ml**

Základní cena 479 Kč

**383 Kč**

Při koupi 3 ks



blue'm

**Zubní pasta  
75 ml**

Základní cena 279 Kč

**223 Kč**

Při koupi 3 ks

AKCE

Biorepair

**Zubní pasta  
Junior jahoda  
50 ml**

Základní cena 63 Kč

**51 Kč**

Při koupi 12 ks



**Zubní pasta PLUS  
Sensitive 75 ml**

Základní cena 111 Kč

**89 Kč**

Při koupi 12 ks

Sleva 20 % platí na všechny produkty Biorepair při koupi 12 ks

AKCE

YOTUEL

**Bělicí gel  
ve stříkačce 2,5ml**

16 % karbamid peroxid

Základní cena 359 Kč

**252 Kč**

**-30 %**

Při koupi 10 ks



AKCE

paro<sup>®</sup>  
SWISS

**Chlorhexidin  
0,12 / 200 ml**

Základní cena 224 Kč

**179 Kč**

Při koupi 6 ks



paro<sup>®</sup>  
SWISS

**Paro<sup>®</sup> Medic**



Základní cena 74 Kč

**59 Kč**

Při koupi 25 ks



# AIRFLOW

## PROPHYLAXIS MASTER

Pomáháme vám být nejlepší v oboru  
i díky výběru inovativních produktů v naší nabídce.

Práce s přístrojem výrazně usnadňuje práci dentální hygienistky, snižuje časovou náročnost ošetření, ale rozhodně ne na úkor KVALITY. Velmi oceňuji bezbolestnost celého procesu, který je tudíž vhodný i pro děti, které tak od raného věku získávají návyk pravidelných návštěv dentální hygieny a zubního lékaře beze strachu. Prášek Plus je plně rozpustný a pacient nemá při ošetření pocit „plných úst písku“. Lépe čistí špatně dostupná místa a pro jedince s citlivými zuby je celý proces s APM příjemnější než běžná dentální hygiena. Přístroj má ohřev vody, možnost nastavení výkonu, prášek nepraší a nezanáší křeslo.

**Michaela Housková, dentální hygienistka, Plzeň**



**Testováno zákazníky JPS**

Recenze na [facebook.com/JPS.dentalni.vyroby](https://www.facebook.com/JPS.dentalni.vyroby)



**EMS**<sup>+</sup>  
ELECTRO MEDICAL SYSTEMS

**Ing. Norika Šlachtová**  
Product Manager divize Dentál



Naši zákazníci, kteří již měli možnost vyzkoušet nový kompozitní materiál Filtek Universal, se s námi podělili o své zkušenosti. Tak například MUDr. Petr Foltan řekl: „Filtek Universal volím pro poměrně rychlé a jednoduché vytvoření estetické kompozitní výplně z jednoho odstínu. Případně pro korekci tmavého dentinu použiji ještě Pink Opaquer. V porovnání s Filtek Ultimate je s ním pro jeho měkkost snadná modelace. Rychle dosáhnou i vysokého lesku. Dobrý rtg kontrast. Nebojím se ho použít ani u náročnějších pacientů.“

Andrea Kania (Praha), tel.: 724 365 499 | Šárka Chvojková, DiS. (severní Čechy), tel.: 724 020 620  
Mgr. Petra Bolechová, DiS. (Vysočina, Pardubický kraj), tel.: 602 227 636 | Vladka Kováčiková (Morava), tel.: 725 777 487 | Jana Horníčková (západní a jižní Čechy), tel.: 776 249 416

Kompletní seznam nabídek získáte u našich obchodních zástupců. Ceny jsou uvedené v Kč včetně DPH. Změna cen vyhrazena.

### Filtek Universal

Tuba nebo komple 4 g

~~1 726 Kč~~

**1 553 Kč**

**-10 %**



Platí při koupi 2 a více kusů

### Filtek One

Tuba nebo komple 4 g

~~1 806 Kč~~

**1 625 Kč**

**-10 %**



Platí při koupi 2 a více kusů

### Express XT krém

- 300 ml báze
- 60 ml katalyzátor (Light Body/Quick, Regular Body/Quick)

~~1 664 Kč~~

**1 414 Kč**

**-15 %**

Platí při koupi 2 a více kusů



### Photac Fil Quick Aplicap

50 kapslí

~~4 276 Kč~~

**3 848 Kč**

**-10 %**



### Imprint 4 Penta

Doplňkové balení

- 2x báze a 300 ml
- 2x katalyzátor
- 60 ml (Heavy, Putty, Super Quick Heavy)

~~6 069 Kč~~

**5 159 Kč**

**-15 %**



### Ketac Cem Plus

upevňovací cement

- 2x clicker
- 11 g

~~5 504 Kč~~

**4 403 Kč**

**-20 %**



### Filtek Ultimate tuba 4 g

~~1 488 Kč~~

**1 339 Kč**

**-10 %**



Platí při koupi 2 a více kusů

### Ketac Molar EASYMIX A.R.T.

- 12,5 g prášku A3
- 8,5 ml tekutiny

~~1 503 Kč~~

**1 278 Kč**

**-15 %**



Platí při koupi 2 a více kusů

Vyberte si sami dárek od JPS k jakékoliv nabídce 3M:

**DŮRR**  
dezinfekční  
ubrousky



**Savky**  
Euronda 2x



**Ochranné**  
brýle 3M



Ilustrativní obrázek.

Platí do vyprodání zásob.

**Ing. Norika Šlachtová**

Product Manager divize Dentál

Ráda bych se s vámi podělila o zkušenost MDDr. Petra Halamy z ordinace Zubaři nad mlýnem, který měl možnost již vyzkoušet od GC – EverX Posterior a EverX Flow:

„Materiál EverX posterior se jeví jako skvělý materiál pro dostavbu jádra zubů po endodontickém ošetření a to zejména v laterálním úseku chrupu. Značným ulehčením při práci je možnost užití i zatékavé varianty, která umožní rychlé vybudování preendodontické dostavby pilíře či bezbublinovou aplikaci do vstupů kořenových kanálků.“



Andrea Kania (Praha), tel.: 724 365 499 | Šárka Chvojková, DiS. (severní Čechy), tel.: 724 020 620  
Mgr. Petra Bolechová, DiS. (Vysočina, Pardubický kraj), tel.: 602 227 636 | Vladka Kováčiková (Morava), tel.: 725 777 487 | Jana Horníčková (západní a jižní Čechy), tel.: 776 249 416

Kompletní seznam nabídek získáte u našich obchodních zástupců. Ceny jsou uvedené v Kč včetně DPH. Změna cen vyhrazena.

**Equia Forte HT**

Klinické balení, 200 kapslí

~~16 730 Kč~~

**15 057 Kč**

**-10 %**



**G – Premio Bond Refill 5 ml**

~~2 900 Kč~~

**2 320 Kč**

**-20 %**



Platí při koupi 2 a více kusů

**G – aenial Universal Flo, Tuba 2 ml**

~~2 120 Kč~~

**1 590 Kč**

**-25 %**



Platí při koupi 3 a více kusů

**Fuji PLUS**

50 kapslí

~~5 470 Kč~~

**3 720 Kč**

**-32 %**



**G – aenial Anterior/Posterior, Tuba 2,7 ml**

~~2 040 Kč~~

**1 530 Kč**

**-25 %**



Platí při koupi 3 a více kusů

**G-CEM LinkForce Starter Kit,**

Tuba 8,7 g / G-Multi Primer 5 ml  
G Premio Bond 5 ml

~~6 090 Kč~~

**5 481 Kč**

**-10 %**



**EverX Posterior**

50 unitipů

~~7 250 Kč~~

**5 800 Kč**

**-20 %**



**Fuji Ortho LC Set**

15 g prášku,  
6,8 ml tekutiny

~~4 110 Kč~~

**3 494 Kč**

**-15 %**



Vyberte si sami dárek od JPS k jakékoliv nabídce GC:

**MI Paste Plus Mint**



**Savky Euronda 2x**



**Durr dezinfekční ubrousky FD 350**



Platí do vyprodání zásob.

## FujiCEM™ Evolve

Inovativní pryskyřičí modifikovaný skloionomerní cement pro spolehlivý výsledek

Skloionomerní cementy jsou chloubou GC díky dokonalé kvalitě, kterou prokázaly nezávislé klinické studie po celém světě. Udělejte krok vpřed a zvolte jednoduchou aplikaci, jednodušší techniku zpracování a vysokou toleranci vůči vlhkosti díky použití FujiCEM Evolve.

- Spolehlivá vazba za všech okolností
- Optimalizovaná vazba na zirkon
- Ručně míchatelná nebo automixová verze
- Technologie monomeru s dlouhým řetězcem
- Optimální viskozita

Triple Pack Automix (3x 9,2 g / 5 ml)

~~7 590 Kč~~

**6 831 Kč**

**-10 %**



## EQUIA Forte™ HT

Bulkový sklohybridní výplňový systém

Sklohybridní technologie na vyšší úrovni.

- Ideální řešení pro náhradu poškozených amalgámových výplní
- Jednoduché výplně v laterálním úseku v několika krocích – bez izolování
- Výplně citlivých zubů s molárovou a řezákovou hypomineralizací skloviny (MIH) u mladých pacientů
- Zvýšená translucence
- Vynikající biokompatibilita
- Dlouhodobě osvědčené vlastnosti

Refill 50 kapslí



~~5 330 Kč~~

**3 998 Kč**

**-25 %**

## G – Aenial® Universal Injectable

Vůbec nejpevnější výplňový kompozitní materiál od GC

**Aplikujte, tvarujte a konturujte v jednom kroku!** Jelikož se G-aenial Universal Injectable neroztéká ani nelepí, máte zcela pod kontrolou tvarování, konturování rychlých a snadných výplní. Perfektně se adaptuje v kavitě a umožňuje snadné vytváření hrbolků a dokonce i proximálních stěn. Perfektně se adaptuje v kavitě a umožňuje snadné vytváření hrbolků i dokonce u proximálních stěn.

**3 kroky v 1 – tvarujte a konturujte během aplikace:**

- Nepřekonatelná lešitelnost s krásnou estetikou
- Univerzální použití pro kavity všech tříd
- Rychlá aplikace bez plýtvání časem

Tuba 1 ml

~~1 150 Kč~~

**1 035 Kč**

**-10 %**

Platí při koupi 3 a více kusů



## EverX Flow™

Vlákný zesílený zatékový kompozit pro náhradu dentinu

EverX Flow je zatékový kompozit zesílený krátkými skelnými vlákny, určený pro náhradu dentinu a zesílení výplní. Podle stejného principu jako kovové výtuzky v konstrukci (armatura) i skelná vlákna v everX Flow zesilují výplně a zabraňují jejich prasknutí. Díky jednoduché aplikaci dvou odstínů a neuvěřitelné pevnosti se everX Flow brzy stane vašim novým vyhledávaným materiálem.

- Vynikající mechanická odolnost pro trvalé výplně velkého rozsahu
- Vynikající tixotropní vlastnosti pro jednoduchou aplikaci a dokonalé přizpůsobení
- Dva odstíny pro řešení všech vašich potřeb
- Optimální pro zpevnění velkých výplní a dosažení dlouhodobých estetických výsledků.

Tuba 2 ml bulk nebo dentin

~~1 890 Kč~~

**1 701 Kč**

**-10 %**

Platí při koupi 2 a více kusů



# DEZINFEKCE DÜRR

## NĚMECKÁ KVALITA S 50LETOU TRADICÍ

NA SPECIÁLNÍ OBLASTI

**Orotol Plus, 2,5 l**  
Dezinfekce odsávacích zařízení



**1 714 Kč**

**Orotol basic set**  
Obsahuje: Orotol Plus 2,5 l, MD 555 2,5 l, MD 550 750 ml



**3 862 Kč**

**Lunos Prophy – Podhlavník**



**2 768 Kč**

**MD 555 2,5l**  
Spec. čistič odsávacích zařízení



**1 228 Kč**

**MD 520 2,5 l**  
Dezinfekce na otisky



**1 324 Kč**

**MD 550 750ml**  
Čistič plivátka



**510 Kč**

NA NÁSTROJE

**ID 212 2,5l**  
Dezinfekce nástrojů



Lze střídat

**1 852 Kč**

**ID 213 2,5 l**  
Dezinfekce nástrojů



Lze střídat

**1 983 Kč**

**ID 220 2,5l**  
Dezinfekce vrtáčků



**1 210 Kč**

**FD 312 2,5 l**  
\*dezinfekce na plochy



Lze střídat

**1 531 Kč**

**FD 300 2,5 l**  
\*dezinfekce na plochy



**2 021 Kč**

**FD 300 doplň. balení 50 ks**  
\*dezinfekce na plochy



**310 Kč**

**FD 322 2,5l**  
Rychlá dezinfekce na plochy



Lze střídat

**1 417 Kč**

**FD 333 2,5 l**  
\* rychlá dezinfekce s vůní citronu



**1 548 Kč**

**FD 333 Forte 2,5 l**  
\*rychlá dezinfekce s vůní citronu  
\*plně virucidní



**1 548 Kč**

NA PLOCHY

**FD 333 Forte 100 ubrousků v kyblíku**  
\*dezinfekční ubrousky  
\*plně virucidní



**1 055 Kč**

**FD 350 v dóze nebo doplňkové balení 110 ks**  
\*dezinfekční ubrousky  
\*výběr vůní lemon, flower, classic



Lze střídat

**269 Kč**

Dóza

**207 Kč**

Doplňkové balení

**FD 333 v dóze nebo doplň. balení 110 ks**  
\*dezinfekční ubrousky



**290 Kč**

Dóza

**220 Kč**

Doplňkové balení

**FD 366 2,5 l**  
\* dezinfekce na citlivé povrchy  
\* pouze 17 % alkoholu  
\* nejšetrnější ke koženec na trhu, sklo nemléční, plasty nežloutnou



**1 417 Kč**

**FD 366 50 ks v balení**  
\*dezinfekční ubrousky na citlivé povrchy  
\*pouze 17 % alkoholu  
\*nejšetrnější ke koženec na trhu, sklo nemléční, plasty nežloutnou  
\*velikost 17,5 x 25 cm



**376 Kč**

**FD 360 500 ml**  
\*čistič a impregnace umělé kůže



**1 131 Kč**

NA RUCI

**HD 410 2,5 l**  
\*dezinfekce rukou



**1 286 Kč**

**HD 435 2,5 l**  
\*mycí emulze  
\*nevysušuje



**941 Kč**

**HD 440 500 ml**  
\*ošetřující krém



**476 Kč**

# Hyperion X5

## Kompaktní 2D/3D systém



- focus free PAN
- MRT (roznání morfologie)
- až 22 2D projekcí
- 3D High Definition (až 80 µm)
- multiFOV 6 x 6 - 10 x 10 cm
- virtuální ovládací panel pro PC, iPhone, iPad
- NOVINKA – také ve verzi s kefalostatem

cena ve 2D konfiguraci

Lepší cena

**349 000 Kč**

vč. DPH



3D

QUICKSCAN **6,4 s**

2D

QUICKPAN **6,6 s**

### 2D Focus-Free System



Zhotovení panoramatického snímku jedním klikem díky automatickému rozpoznání morfologie pacienta (MRT) a automatizované technologii zaostření snímku (MultiPan)

### 3D MultiFOV System



3D HD-QuickSCAN

3D snímky s vysokým rozlišením (80 µm) s možností zobrazení celé dentální oblasti (FOV 10 x 10) nebo libovolné oblasti volitelné velikosti (MultiFOV) s kontrolou výběru oblasti zájmu před pořízením 3D snímku (Scout View)

# Hyperion X9 pro

## Profesionální zobrazovací systém 3v1 s dotykovým ovládacím panelem

- škálovatelný systém (PAN/CEPH/3D)
- samostatný 2D senzor
- free-FOV 4 x 4 - 13 x 16 cm
- extrémně vysoké rozlišení (až 68 µm)
- rychlý 3D sken (až 3,4 s.)
- focus free HD PAN
- MRT (roznání morfologie)
- volitelná velikost CEPH snímku
- 10" dotykový ovládací panel

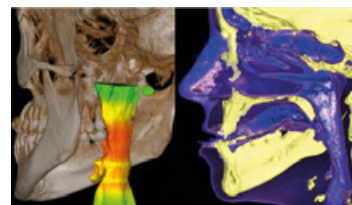


3D

QUICKSCAN **3,6 – 6,4 s**

2D

QUICKPAN **6 s**  
QUICKCEPH **3,3 s**



Multidisciplinární využití pro diagnostiku ve stomatologii (v implantologii, ortodontii, endodoncii...) a ORL (v oblastech uší, nosu, krku a dutin).

### Hyperion X9 Pro TOP konkurent



Pokročilá vícemotorová kinematika zajišťuje konstantní zvětšení ve všech projekcích a dokonale ostré snímky přizpůsobené individuální morfologii pacienta.



# Maximální ochrana pro vás i pacienty



AKCE

## TERMODEZINFEKTOR TETHYS H10

- 4 funkce v jednom: dekontaminace, ultrazvukové mytí, termodezinfekce, sušení

## PARNÍ STERILIZÁTOR ANTHOS A17/22/28

- velikosti komor 17, 22 a 28 litrů
- jednoduché ovládání v češtině
- dokumentace na USB disk přes LAN

## KOMPLETNÍ BALÍČEK PRO DEZINFEKCI A STERILIZACI

(Termodezinfektor + svářečka + sterilizátor A17)

## 3LETÁ ZÁRUKA

Při servisní události zápůjční přístroje pro hladký chod vaší ordinace i po uběhnutí záruky.

Zeptejte se našich obchodních zástupců na výstavní kusy.



SOUPRAVY



CAD/CAM



ZOBRAZOVACÍ TECHNIKA



INSTRUMENTY



STERILIZACE

#### Rychlost

##### Super rychlý režim frézování.

V režimu Super Fast vyfrézujete náhrady ze zirkonu za přibližně 5 minut. To zkracuje dobu zpracování o více než polovinu.

#### Rychlé broušení.

Vylepšený režim rychlého broušení přináší vysoce kvalitní sklokeramické výplně v kratším čase.

#### Pohodlí

##### 7" dotykové rozhraní

Nové dotykové rozhraní Vás nejen provede všemi pracovními postupy, ale také klíčovými postupy údržby a jinými rutinními úkoly.

#### Integrovaný skener bločků

Tato nová funkce šetří čas obsluhy skenováním QR kódu bločků, včetně typu, velikosti, barvy a faktoru zvětšení u zirkonu.

#### Čtečka nástrojů RFID

Díky informacím o stavu každého nástroje a případné potřebě výměny je zajištěno, že všechny nástroje fungují optimálně. To v konečném důsledku zvyšuje produktivitu.



#### Kvalita

##### Nové komponenty pro kvalitu.

Kombinace nové elektroniky, softwaru, motorů a mechanických komponentů přispívá k jemnějšímu rozlišení a lepší dynamice. To má za následek mimořádnou přesnost okrajů a detailů povrchu náhrad.

##### Nový frézovací nástroj 0,5 mm.

Tento nový vysoce přesný nástroj poskytuje prvotřídní klinické výsledky a vyšší úroveň detailů u fisur na okluzy a mezizubních oblastí můstků.

#### Všestrannost

##### Nejlepší možnosti frézování a broušení ve své třídě.

Vyberte si z celého spektra možností obrábění, včetně suchého a mokrého opracování zirkonu nebo broušení skla a hybridní keramiky za mokra.

##### Široký výběr materiálů.

S ohledem na indikaci si můžete vybrat ze široké škály materiálů od ověřených partnerů.

## CEREC Primemill

# Dokonalost v jednoduchosti.

Nová éra digitální stomatologie pokračuje – CEREC Primemill je tady.

CEREC Primemill a Primescan tvoří jedinečný a unikátní systém v digitální stomatologii.

Kompletně nový CEREC. Nyní je ten správný čas.

# Digitalizace Intraorálních snímků ještě nikdy nebyla dostupnější

NABÍZÍME VAŠÍ ORDINACI PŘÍMOU I NEPŘÍMOU DIGITALIZACI  
- VOLBA JE JEN NA VÁS



## **RXDC**

Intraorální RTG s technologií HyperSphere.



## **Hy-Scan**

Intraorální systém nepřímé digitalizace.



## **Zen-X**

USB HD intraorální senzor.

Zeptejte se našich obchodních zástupců na nabídky celého sortimentu stomatologické techniky v JPS. Nezávisle na výsledku vám vždy poskytneme odporné posouzení vašich plánů na základě více jak 25 let zkušeností.



## **Xios Scan**

Intraorální systém nepřímé digitalizace.



## **Heliodent PLUS**

Intraorální RTG.



## **XIOS XG SUPREME**

Intraorální senzor (USB, Wifi).

# NOVÁ SOUPRAVA ANTHOS A3 PLUS JE TADY

**anthos**

ENJOY THE DIFFERENCE

Nová A3 Plus přináší vysokou kvalitu konstrukce, špičkovou technologii, vynikající ergonomii ovládání a pohodlí pacienta.

Přesto, že jde o vstupní model, umožňuje A3 Plus integrovat výkonné instrumenty, systémy pasivní a aktivní hygieny i multimédia.

A3 Plus, chytrá investice s vlastnostmi nad obvyklé standardy.



Třída A3 Plus

Dotykový displej



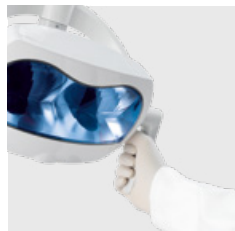
Výkonné LED instrumenty



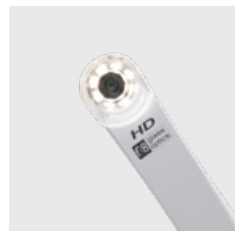
Hygienické systémy



LED osvětlení



Multimédia



cena s DPH\*

## \*Konfigurace:

horní nebo spodní vedení, třífunkční stříkačka, světelná turbínková hadice, světelný mikromotor, světelný ultrazvuk, LED operační světlo, malá a velká savka, příprava na mokré sání.

**297 000 Kč**

## NOVÁ MODELOVÁ ŘADA A JE KOMPLETNÍ



Třída A7 Plus  
– plná integrace  
endodoncie  
a chirurgie



Třída A5  
– integrace  
multimédií  
a endodoncie

# Imediátní implantace a temporizace u implantačního systému **Astra Tech® OsseoSpeed® EV** za použití abutmentu **Acuris™**. Změna paradigmatu v retenci protetické práce při ošetření jednoho zubu.



Pelayo Antuña, DDS  
Klinika Antuñade Alaiz Oviedo Asturias, Španělsko

*Naši ordinaci navštívil 61letý pacient s frakturou prvního premoláru. Rozhodli jsme se provést imediátní zavedení zubního implantátu následované okamžitým zatížením dočasnou korunkou za použití abutmentu Acuris Conometric. Acuris je bezcementový retenční systém pro fixní práce, kdy korunku lze stále ordinálně sejmut.*



**Obr. 1** Vzhled alveolu po atraumatické extrakci zubu.



**Obr. 2** Transalveolární zavedení zubního implantátu OsseoSpeed EV 3,6 x 11 mm.



**Obr. 3** Implantát byl zaveden do palatinální stěny alveolu.



**Obr. 4** Bukální stěna alveolu byla zachována xenografem stabilizovaným provizorní náhradou.



**Obr. 5** Po nasazení abutmentu Acuris Conometric (3.6/2.0°/4.5/l), na něj byla navcnaknuta dočasná kapna Conometric.



**Obr. 6** Implantát byl zatížen provizorní korunou, která byla vytvořena intraorálně na dočasné kapně Conometric a finalizována a leštěna extraorálně.



**Obr. 7** Kontrolní RTG snímek imediátně zavedeného a provizorně zatíženého implantátu.



**Obr. 8** Stav po 2,5 měsících po osseointegraci implantátu před otiskem na definitivní práci.



**Obr. 9** Vzhled tkáni po sejmutí provizorní korunky. Bez zřejmých známek zánětu.



**Obr. 10** Okluzální pohled na abutment Conometric a vytvořenou konturu měkkých tkání.



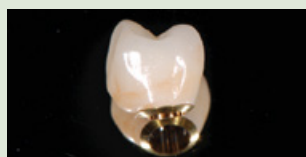
**Obr. 11** V této fázi byla nasazena otiskovací kapna ve správné poloze vůči indexaci na abutmentu.



**Obr. 12** Před nasazením definitivní korunky proběhla kontrola bodů kontaktu a okluze pomocí korunky a laboratorní kapny Conometric. Korunka byla na laboratorní kapnu fixována kyanoakrylátovým lepidlem.



**Obr. 13** Laterální pohled na finální korunku fixovanou na laboratorní kapně Conometric.



**Obr. 14** Jakmile bylo zkontrolováno, že je vše správně, byla finální korunka extraorálně nafixována na definitivní kapnu Conometric.



**Obr. 15** Definitivní protetická náhrada byla pomocí fixačního nástroje Conometric nasazena na abutment tak, aby byla aktivována retence pomocí tření.



**Obr. 16** RTG snímek definitivní náhrady.

Tato kazuistika byla vytvořena nezávislým zubním lékařem za použití výrobků Dentsply Sirona. Společnost Dentsply Sirona se zříká jakéhokoliv práva na své ochranné známky, pokud nepoužije ochranné symboly ® nebo ™. 32671820-USX-1909 © 2019 Dentsply Sirona. Všechna práva vyhrazena.

# Vynikající klinické výsledky u pacientů s osteoporózou

NOVĚ PUBLIKOVANÉ VÝSLEDKY S PRODUKTY DENTSPLY SIRONA IMPLANTS

„Léčba pomocí zubních implantátů u pacientů s osteoporózou je vhodná léčebná metoda.“

Prof. Andy Temmerman, Belgie



Ze studie lze vyvodit, že:

- Použití implantátů OsseoSpeed je vhodná léčebná metoda u žen s osteoporózou
- Klinické výsledky u žen s osteoporózou jsou srovnatelné s kontrolní zdravou skupinou žen, po 5 letech sledování
- Pacienti s osteoporózou mohou mít zubní náhradu nesenou implantáty a díky tomu si zlepšit kvalitu života



Temmerman A, Rasmusson L, Kubler A, et al., A Prospective, Controlled, Multicenter Study to Evaluate the Clinical Outcome of Implant Treatment in Women with Osteoporosis/Osteopenia: 5-Year Results. J Dent Res 2019;98(1):84-90. [Abstract](#)



[www.dentsplysirona.com/implants/science](http://www.dentsplysirona.com/implants/science)

**Dentsply  
Sirona**  
Implants

# HVĚZDY IMPLANTOLOGIE A AUGMENTAČNÍCH POSTUPŮ

11. – 12. února 2021, Praha



Dr. Istvan  
Urban



Prof. René  
Foltán  
vědecký moderátor



Dr. Fernando  
Rojas  
Vizcaya



A to není zdaleka vše, již brzy se dozvíte víc!

## Sausage technika

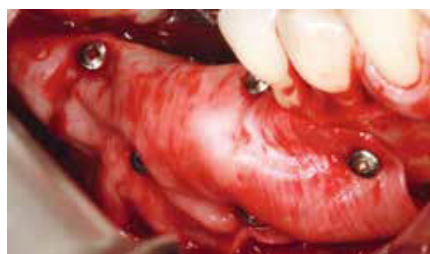
Autor: prof. Istvan Urban



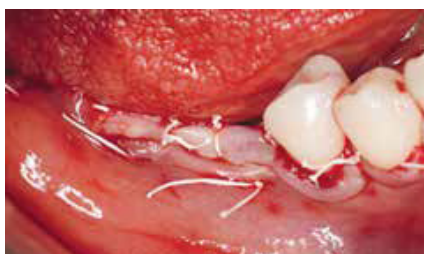
**Obr. 1** Okluzální pohled na silně atrofovaný alveolární výběžek mandibuly v laterálním úseku. Mukoperiostální lalok byl vytvořen řezem vedeným středem výběžku a dvěma divergentními vertikálními řezy.



**Obr. 2** Bukální pohled po aplikování směsi autologních kostních částic a granulátu Geistlich Bio-Oss. Před aplikací štěpu je membrána Geistlich Bio-Gide uchycena na výběžku.



**Obr. 3** Bukální pohled na membránu Geistlich Bio-Gide, která je fixována titanovými píny. Takto zařizovaná membrána znemožňuje pohyb kostního štěpu, což je podstata sausage techniky.



**Obr. 4** K získání dostatečné elasticity laloku byly použity dva vertikální řezy spojené třetím řezem, který uvolnil periost. Lalok je poté zařizován ve dvou vrstvách horizontálním matracovým a jednotlivým stehem.



**Obr. 5** Okluzální pohled na zregenerovaný alveolární výběžek po 7 měsících. Do zhojeného místa byly zavedeny dva implantáty s dobrou primární stabilitou. Všimněte si dokonalého spojení Geistlich Bio-Oss s autologní kostí.



**Obr. 6** Finální výsledek po dvou letech od zatížení implantáty.

Pozn.: Použití píny v této kazuistice slouží pouze k ilustraci chirurgické techniky. Ve většině případů není fixace membrány Bio-Gide nutná.



**Prof. Istvan Urban**  
Maďarsko

Maďarský zubní lékař, odborník v oboru regeneračního zubního lékařství. V současné době působí na Univerzitě v Segedíně. Je členem správní rady nadace Osteology Foundation.

Nedávno se stal odborným asistentem na katedře Parodontologie a zubního lékařství na Univerzitě v Michiganu.

Prof. Urban je autorem vědeckých článků a publikací o kostní regeneraci a chirurgické rekonstrukci měkkých tkání v okolí implantátů. Jeho významnou publikací je Vertical and Horizontal Ridge Augmentation vydanou nakladatelstvem Quintessence.



## AUGMENTACE MĚKKÝCH TKÁNÍ V OKOLÍ IMPLANTÁTU II – PRAKTICKÝ KURZ NA PRASEČÍCH ČELISTECH

MUDr. PAVEL KŘÍŽ, Ph.D., 27. 1. 2020,  
HOTEL VISTA BRNO

*„Chtěl bych poděkovat za velmi přínosný praktický seminář Augmentace měkkých tkání v okolí implantátu II pod vedením MUDr. Pavla Kříže Ph.D. Ač je téma velmi rozsáhlé, ujasnil jsem si během tohoto odpoledne spoustu detailů, které mně pomohly přenést chirurgické zákroky do praxe a jednoznačně zlepšit kvalitu ošetření.“*

MUDr. Lukáš Krupička, Brno

OHLÉDNUTÍ ZA...





EXKLUZIVNĚ

Dentsply  
Sirona  
Restorative



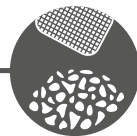
Professional and  
practice development

STEPPS™



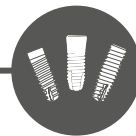
Digital planning

Simplant®



Regenerative solutions

Symbios®



Implants

Ankylos®  
Astra Tech  
Implant System®

Xive®



Restorations

Atlantis®

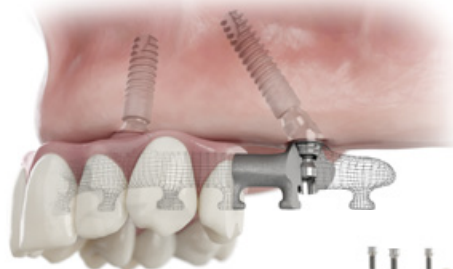
## Malá kazeta, velké výsledky.

Malá kazeta Astra Tech je ideální a přizpůsobená vašim klinickým preferencím. Sami si vyberete jaké nástroje chcete použít. Potřebné nástroje máte přehledně k ruce, použití je intuitivní díky barevnému kódování a jednoduchému číslování.

ASTRA TECH  
IMPLANT SYSTEM



Ankylos®



## Koncept SmartFix

Chytré řešení pro přirozenou a dlouhotrvající estetiku.

Koncept implantačního ošetření SmartFix vám pomůže obnovit úsměv vašich pacientů zhotovením okamžitých náhrad celého zubního oblouku na čtyřech implantátech. Chytrý způsob řešení zubní náhrady během jednoho dne.





Alena Dražanová, tel.: 602 359 610 | Ing. Barbora Jeníčková, tel.: 702 204 137  
 Ing. David Mičaník, tel.: 702 204 165 | Bc. Adéla Váchová, tel.: 725 833 921  
 Ing. Kateřina Veselá, tel.: 775 218 542 | Romana Pídová, tel.: 775 878 799  
 Mgr. Eva Wiedermanová, tel.: 778 495 220 | Mgr. Marek Procházka, tel.: 773 781 928

## Individuální abutmenty a konstrukce Atlantis

**-30 %**

NA PRVNÍ DVE KONSTRUKCE

**Individuální abutmenty a korunky Atlantis** k dosažení dokonalé estetiky jsou dostupné jak u cementovaných, tak šroubovaných prací. Žádná kompromisní řešení u konstrukcí Atlantis ve vestibulární oblasti, vždy okluzálně šroubované **konstrukce Atlantis** díky angulovaným vstupům pro šroubky. Nyní dostupné s extra retencí. Abutmenty a **konstrukce Atlantis** jsou dostupné pro všechny hlavní implantační systémy.



AKCE

Geistlich  
Biomaterials



## JAKO TÝM JSME LEPŠÍ!

Od expertů pro experty.

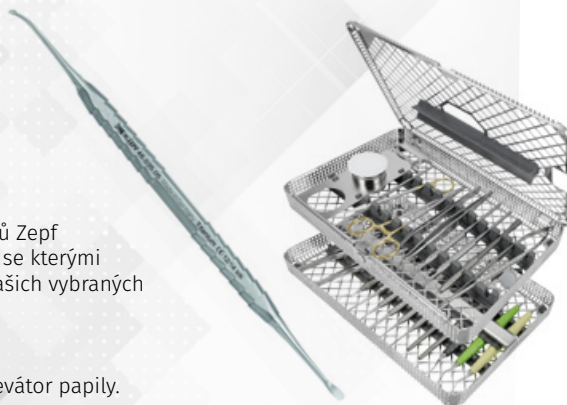


EXKLUZIVNĚ

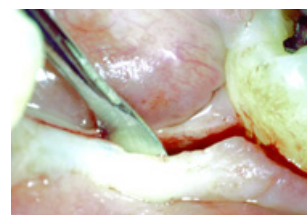
## Chirurgické nástroje Helmut Zepf

Vyzkoušejte některé z nástrojů Zepf navržené doktorem Wengem, se kterými máte možnost pracovat na našich vybraných workshopech.

Například velmi oblíbenou Parodontologickou kyretu/Elevátor papily.



HELMUT ZEPF  
MEDIZINTECHNIK GMBH



AKCE



akademie



Zveme vás na seminář

Přednášející:

prof. MUDr. et MUDr. René Foltán, Ph.D. FEBOMFS

# PERIIMPLANTITIS

Středa 14. října 2020 od 12,30 hod.  
Hotel DUO, Teplická 492, 190 00 Praha 9

## Anotace kurzu

- Podle posledních studií postihne zánětlivá komplikace tkání okolo implantátů do 9 let cca 15 % z nich. Stále však trvá nejistota, jak v nomenklatuře a diagnostice tohoto onemocnění, tak i jeho terapii.
- I když je etiologie tohoto onemocnění jasná – je jím zubní plak. Patofysiologický mechanismus jejího rychlého rozvoje v porovnání s plakem podmíněnými parodontopatiemi stále není plně vysvětlen.
- V semináři probereme nové pohledy na patofysiologii nemoci a jejich dopad na moderní formy terapie. Mimo všech chirurgických léčebných metod, včetně velmi slibných, ale zatím experimentálních, probereme také vědecky prokázané preventivní metody. Velká část kurzu se také bude zabývat managementem měkkých tkání okolo implantátu z pohledu prevence vzniku periimplantitidy. Kurz bude veden velmi prakticky včetně doporučení pro běžnou praxi.

## CENA:

4 450 Kč včetně DPH / 5 kreditů ČSK

**prof. MUDr. et MUDr.  
René Foltán, Ph.D.  
FEBOMFS**



**Vzdělání**

- 1993 Absolvoval obor Stomatologie na LF UK v Hradci Králové.
- 1998 Absolvoval obor Všeobecné lékařství na LF UK v Hradci Králové.
- 2007 Ukončení postgraduálního studia na 1. LF UK v Praze - titul Ph.D. Téma obhájené disertační práce: Genioglossus advancement v terapii obstrukční spánkové apnoe.
- 2018 Jmenován profesorem pro obor stomatologie.

**Pracovní zkušenosti**

- od r. 1994 Pracuje na Stomatologické klinice 1. LF UK a VFN v Praze, kde je od roku 1996 odborným asistentem.
- 1996 Otevření soukromé praxe v oboru čelistní a obličejové chirurgie.
- 2013 – 2014 Přednosta Kliniky ústní, čelistní a obličejové chirurgie 1. LF UK a VFN v Praze.
- od r. 2014 Přednosta Stomatologické kliniky 1. LF UK a VFN v Praze.

**Ostatní činnost**

Or doku 1997 se zabývá aktivně implantologií. V Roce 1998 začal jako jeden z prvních v České republice zavádět švédské implantáty Branemark.

Pracoval na Univerzitní klinice ve švýcarském Curychu.

Pracoval na Dep. Oral and Maxillofacial Surgery v anglickém Guildfordu.

Usilovně se také věnuje výzkumu, čehož důkazem jsou úspěšně obhájené granty na MZ ČR a objem a kvalita jeho publikační činnosti s mnoha články ve významných zahraničních časopisech. A také jeho rozsáhlá přednášková činnost nejen v Čechách, ale i v zahraničí.

Aktivně se podílí na pregraduální výuce jak stomatologie, tak i všeobecného lékařství na 1. lékařské fakultě Univerzity Karlovy v Praze. Je zapojen také do postgraduální výuky v oboru ústní, čelistní a obličejové chirurgie v rámci Univerzity Karlovy a Institutu pro další vzdělávání lékařů a farmaceutů.

**PROGRAM**

- 12.00 – 12.30 registrace a občerstvení
- 12.30 – 15.00 teoretická část kurzu
- 15.00 – 15.30 pozdní oběd
- 15.30 – 18.00 praktická část kurzu

**INFORMACE**

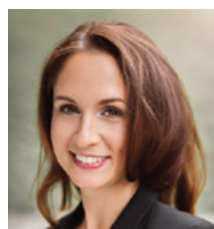
Registrujte se online na stránkách [www.jps.cz/akademie](http://www.jps.cz/akademie), telefonicky na naší **bezplatné lince 800 111 577**, e-mailem na adrese [objednavky@jps.cz](mailto:objednavky@jps.cz) nebo u svého obchodního zástupce.

Platbu účastnického poplatku prosím poukažte na základě námi vystavené faktury na účet JPS 5493/0300, jako variabilní symbol uveďte číslo faktury. Uhrazením účastnického poplatku je dokončena registrace a tímto okamžikem je mezi pořadatelem akce a účastníkem uzavřena smlouva o účasti, jejíž nedílnou součástí jsou Závazné podmínky účasti na akci pořádané firmou JPS s. r. o. Tyto podmínky jsou k dispozici na internetových stránkách [www.jps.cz/akademie](http://www.jps.cz/akademie).

Indexy si přineste s sebou.

V ceně je zahrnuto chutné občerstvení během přestávky a oběd vč. nápoje. Wifi je bezplatně k dispozici. Parkování na hotelovém parkovišti je zpoplatněno částkou 200 Kč/auto/den.

Na akcích pořádaných Akademií JPS jsou pro Vás připraveny mimořádně výhodné nabídky a slevy.



**Ing. Barbora Jeníčková**  
Zastoupení pro implantologii  
Dentsply Sirona Implants Čechy  
M: +420 702 204 137  
E: [jenickova@jps.cz](mailto:jenickova@jps.cz)



**Alena Dražanová**  
Zastoupení pro implantologii  
Dentsply Sirona Implants Čechy  
M: +420 602 359 610  
E: [drazanova@jps.cz](mailto:drazanova@jps.cz)



akademie



dvoudenní praktické školení s ukázkou na pacientovi  
Přednášející: **MUDr. Josef Kunkela, Ph.D.**

# NAVIGOVANÁ IMPLANTOLOGIE LIVE A CAD/CAM INTEGRACE

Podzim 2020 (termín bude brzy upřesněn)  
Jindřichův Hradec, Růžová 41

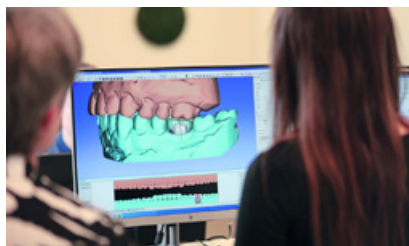
## Program

- LIVE ošetření pacienta: od plánování „crown down“ po vložení implantátu
- Digitální plánování implantátu: CBCT & CAD/CAM integrace
- Skenovací techniky intraorální a extraorální / techniky zhotovení CBCT snímku (Dicom.file)
- Integrace Face-scan, intraorálního skenu a CBCT snímku
- Implantační šablony: CEREC Guide 3 a Simplant
- Softwary na plánování šablon: CEREC a inLAB
- Frézované versus tištěné šablony

- Individuální a konfekční vhojovací válečky
- Ti-Base & Scanpost systém přenosu dat a fixace náhrad
- Virtuální a tištěné pracovní modely pro implantologii
- Analogy pro tištěné modely
- Šroubované versus cementované suprakonstrukce
- Materiálové možnosti pro protetickou implantologii

## Praktický nácvik:

- Digitální plánování pozice implantátu
- Design šablony pro navigovanou implantologii
- Zavedení implantátu navigovaně do modelu
- Skenování a protetické plánování náhrady + CAD design



**Cena bez ubytování: 12 190 Kč včetně DPH**

**Cena včetně ubytování\* na 1 noc: 14 270 Kč včetně DPH**

**Cena včetně ubytování\* na 2 noci: 16 350 Kč včetně DPH**

\* Ubytování bude zajištěno v hotelu Florian Palace. Cena je za jednolůžkový pokoj včetně snídaně

 Dentsply  
Sirona



# Kazuistika: 3M™ Clarity™ Ultra Samoligující Zámky Zařazení dystopického špičáku pomocí samoligující mechaniky



Kompletní studii  
v českém a anglickém jazyce  
naleznete také na [www.jps.cz](http://www.jps.cz) nebo si  
ji stáhněte prostřednictvím QR kódu.

## Alignment of a displaced cuspid using self-ligating mechanics.

**Kazuistika publikována s dovořením:**  
Dr. Dirk Kujat Gross-Gerau/Frankfurt, Německo

### Shrnutí

**Věk:** 13 / **Pohlaví:** Muž / **Diagnóza:** Angle I. třída se zvětšeným incizálním schůdkem, hluboký skus, anteriorotační typ růstu. Horní frontální zuby v protruzi, horní

stálý levý špičák eruptuje vestibulárně v meziální inklinaci, jeho další erupce je blokována perzistujícím dočasným špičákem. Mandibulární frontální zuby protrudované a extrudované. Tremata v

dolním zubním oblouku, rotace zubů v obou obloucích.

### Přehled léčby

**Celková doba terapie:** 11 měsíců, 2 týdny



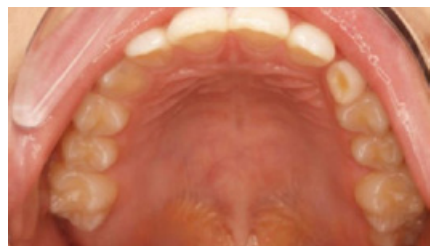
Profil v klidu  
(počáteční)



Obličej v klidu  
(počáteční)



Obličej při úsměvu  
(počáteční)



Skus vpravo (počáteční)



Skus en face (počáteční)



Skus vlevo (počáteční)



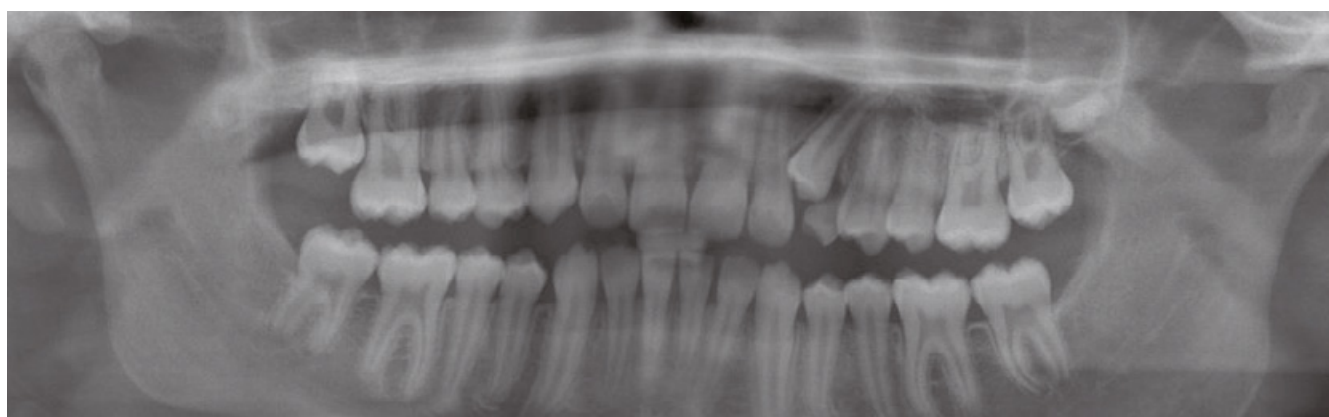
Skus vpravo (počáteční)



Skus en face (počáteční)



Skus vlevo (počáteční)



Ortopantomogram (počáteční)

# Tipy ortodontie

Padají vám zámky? Chcete si zjednodušit a zkrátit čas lepení?

Otestujte zámky s technologií adheziva APC™ Flash-Free v nabídce 2 + 1 ZDARMA.

Použití pokročilé technologie lepení APC™ Flash-Free adhezivum umožňuje okamžitě po usazení zámku následně vytvrzení bez odstraňování přebytků.

- Eliminuje odstraňování přebytků adheziva,
- zkracuje čas lepení minimálně o 40 %,
- nízké riziko debondingu – méně než 2 % odlepených zámků,
- vhodné pro nepřímé lepení zámků,

- chrání sklovinu pod vrstvičkou adheziva,
- jednoduché odlepení zámku a snadné očištění skloviny od zbytků adheziva.

3M inovace přináší revoluci v ortodontickém světě lepení zámků – APC™ Flash-Free adhezivum. Snížený počet kroků při lepení vede ke snížení počtu možných chyb.

**APC™ Flash-Free**  
Adhesive Coated Appliance System



## APC™ Flash-Free adhezivum – 5 kroků

Očištění  
zubu

Opláchnutí

Leptání a  
aplikace  
primeru\*

Umístění  
zámku

Polymerace  
adheziva

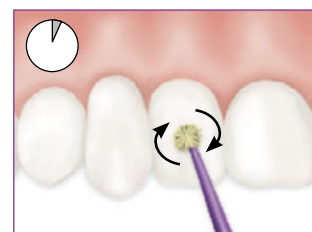


Izolace zubů

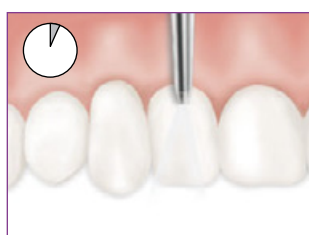


Depurace zubů/Oplach vodou

Depurace zubů/Leptání  
/Oplach vodou



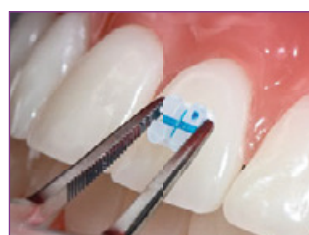
Vtírat 3 – 5 s./Opakovaně namáčet  
pro každý zub zvlášť/Vtírat 3 – 5 s.



Lehce ofouknout 1 – 2 s.



Vyjmutí zámku



Umístění zámku



Osvit zámku



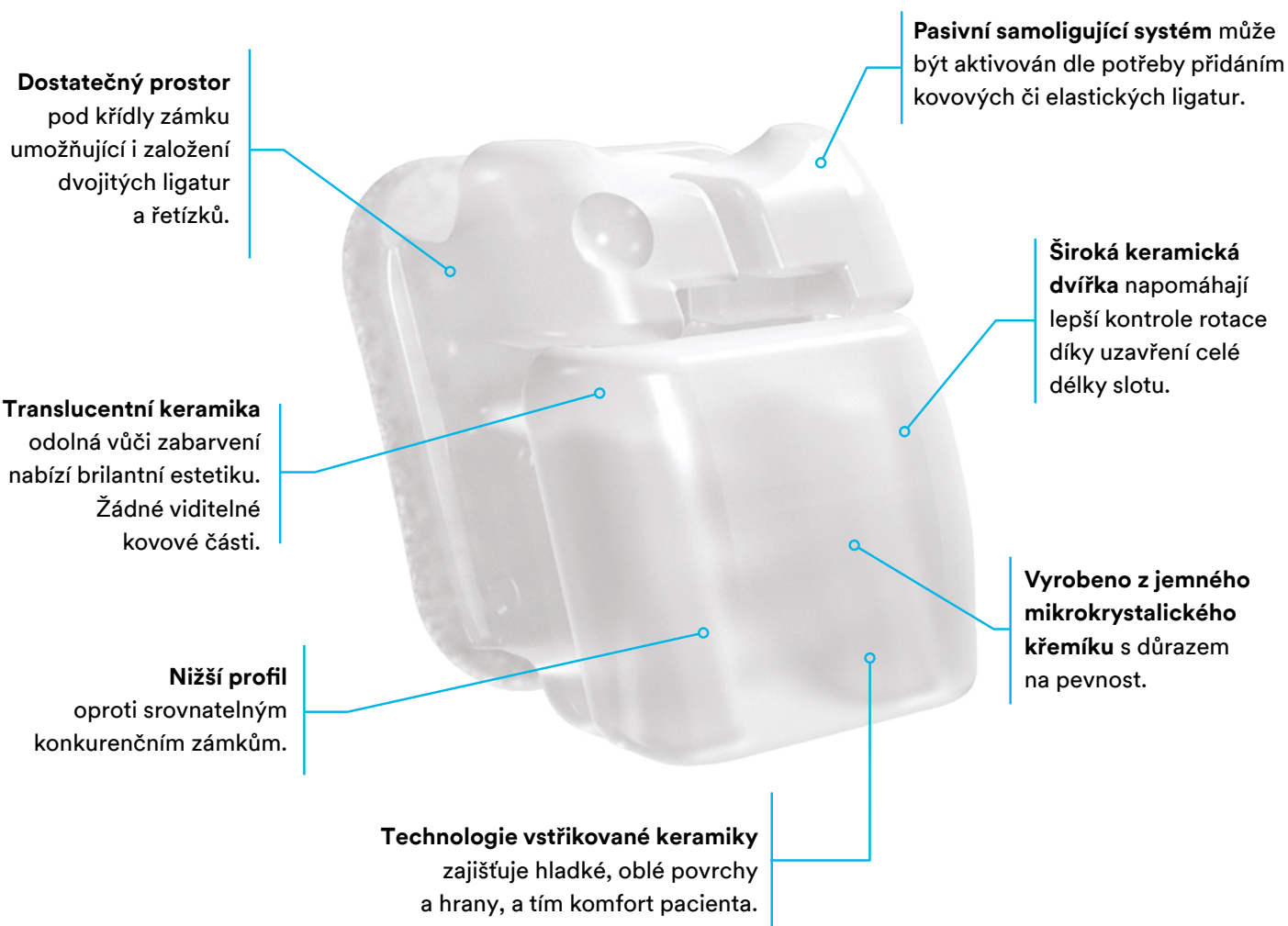
# Clarity™

Esthetic Orthodontic Solutions

## 3M™ Clarity™ Ultra samoligující zámky

# Mít vše pod kontrolou? Víme jak.

Lepší kontrola rotace a nižší profil než srovnatelné konkurenční zámky, 3M™ Clarity™ Ultra samoligující zámky vám pomohou dosáhnout léčebných cílů s vysokou přesností. A co více? Usnadněte si lepení zámků pomocí technologie APC™ Flash-Free, která je nejefektivnějším systémem lepení v ortodontii.



## Jednoduše snazší způsob lepení zámků.

Díky vědeckým poznatkům ve 3M, systém zámků potažených adhezivem APC™ Flash-Free eliminuje potřebu odstraňovat přebytek adheziva. Inovativní design báze s adhezivem šetří váš čas a pozitivně ovlivňuje spokojenost pacientů.



Srdečně vás zveme na přednášky

## Retence řezáků Adheze a cementace v ortodoncii Digitální nepřímé lepení

MUDr. Ivana Dubovská, Ph.D. | MDDr. Barbora Vágnerová | MUDr. Jana Oulická

**Pátek, 6. 11. 2020, 8.30 – 17 hod**

Hotel Chvalská Tvrz, Praha 9, Na Chvalské Tvrzi 858/11



### MUDr. Ivana Dubovská, Ph.D.

Horní stálé střední řezáky mají důležitou roli ve funkční okluzi a estetice úsměvu. Frekvence retence středních řezáků je 0,1 – 0,5 %. Jejimi nejčastějšími příčinami jsou překážka v erupční dráze (přespočetný zub nebo odontom), úraz nebo odchýlená erupční dráha.

Horní střední řezák fyziologicky prořezává mezi šestým a osmým rokem. Zárodek je umístěn palatinálně od kořenů dočasných řezáků a má labiální sklon. Společně s růstem maxilly se zárodek posouvá labiálně a resorbuje kořeny dočasných řezáků. Aktivní erupce začíná po vytvoření 1 kořene. Po vytvoření 3 délky kořene erupují do dutiny ústní. Po prořezání do dutiny ústní je korunka řezáku skláněna orálně tlakem horního a později i dolního rtu, jeho finální pozice je dosažena tlakem rtů a jazyka. To přirozeně vede k mírnějšímu labiálnímu sklonu plně prořezaného stálého řezáku v porovnání s řezákem prořezávajícím.....



### MDDr. Barbora Vágnerová

Znalost adhezivních postupů a jejich správné provedení velmi redukuje míru stresu pro ošetřujícího ortodontisty při nasazení klasických fixních aparátů, attachmentů pro léčbu alignery nebo lepení retainerů ať už na přirozené zuby nebo povrch kompozitních dostaveb nebo protetických prací. Možných materiálů, substrátů a adhezivních technik je relativně velké množství, jejich nomenklatura není ustálená a tím vzniká situace relativně nepřehledná pro praktické zubní lékaře i ortodontisty. Vlivem chyb v pracovních postupech může vznikat množství komplikací, které přináší dyskomfort pacientovi a vynucují si další návštěvy pacienta v ordinaci. Cílem přednášky je přehledně rozdělit jednotlivé substráty a situace vyžadující kvalitní adhezi v ortodoncii a přiřadit jim vhodné adhezivní techniky. Věnovat se budeme i technice APC Flash Free a správné polymeraci.



### MUDr. Jana Oulická

Cílem přednášky je představení digitálně navigovaného nepřímého lepení zámků. Dozvíte se, jaké jsou rozdíly mezi jednotlivými postupy, jejich výhody i nevýhody. V každé praxi je možné aplikovat jiný postup a ten si upravit na míru. Na základě vlastních zkušeností doporučím, jak s využitím nepřímého lepení ušetřit čas lékaře a dosáhnout dokonalejších ortodontických výsledků.



Kompletní seznam nabídek získáte u našich obchodních zástupců nebo přímo v JPS. Ceny jsou uvedené v Kč včetně DPH. Změna cen vyhrazena.

AKCE

**KROUŽKY – BODOVÁNÍ  
 A KANYLY K NALEPENÍ  
 S 50% SLEVOU**



AKCE

**ADHEZIVA S 25%  
 SLEVOU**



AKCE

**CLARITY ADVANCED  
 3 + 2 SADY ZDARMA  
 NEBO 30% SLEVA**



UŠETŘÍTE AŽ

**26 800 Kč**

NOVINKA



**CLARITY ULTRA  
 CLARITY ULTRA APC FF  
 3 + 3 SADY ZDARMA**



- samoligující keramické zámky
- jednoduchá ovladatelnost a přitom vysoká spolehlivost uzavíratelného systému
- pasivní samoligující systém
- možno objednat také v provedení APC Flash-Free
- v systému MBT

UŠETŘÍTE AŽ

**59 880 Kč**

AKCE

**VICTORY SERIES  
 10 + 10 SAD ZDARMA  
 NEBO 30% SLEVA**



- zřetelná dlouhá osa zámku pro přesnější lepení
- design torque-in-baze pro pohodlnou nivelizaci, přesnost slotu
- v systémech MBT, Roth, Alexander, Hilgers, Ricketts atd.
- v provedení APC II, APC Plus a bez adheziva

UŠETŘÍTE AŽ

**35 800 Kč**

PŘIPRAVUJEME,  
 ÚČASTNÍME SE

## Zveme vás na ORTO akce

10. - 14. června	DE, Hamburg	EOS
17. - 19. září	Brno, Hotel International	Kongres ČOS 2020 zrušen
16. října	Hotel Chvalská Tvrz, Praha	Dr. Enver Yetkiner
6. listopadu	Hotel Chvalská Tvrz, Praha	Retence řezáků, Adheze a cementace v ortodoncii, Digitální nepřímé lepení, MUDr. Ivana Dubovská, Ph.D., MDDr. Barbora Vágnerová, MUDr. Jana Oulická

# Zveme vás na semináře



Přesouváme na později a o termínu vás budeme informovat.

Kdy, kde	2020	Téma a přednášející	Pro
14. 5. 2020 čt Praha	13.00 – 18.30 Hotel DUO	ORL a stomatologie – témata a trendy na hranici oborů MUDr. et MUDr. Petr Kocum, MUDr. Petr Jirák	WS, WI
15. 5. 2020 pá Brno	12.00 – 18.00 OREA Wellness Hotel Santon	Využití schémat při vysvětlování problematiky parodontitidy jako lokálního onemocnění s možným vlivem na vznik celkových onemocnění doc. MUDr. Eva Kovačová Ph.D.	W
18. 5. 2020 po Ostrava	12.30 – 18.00 Harmony Club Hotel	Augmentace měkkých tkání v okolí implantátu I. – praktický kurz na prasečích čelistech MUDr. Pavel Kříž, Ph.D.	WI
20. 5. 2020 st Praha	14.0 0 – 19.30 Hotel DUO	Ergonomie – Efektivita – Management MUDr. Josef Kunkela, MUDr. Jiří Hodek	WS, WI
20. 5. 2020 st České Budějovice	12.00 – 18.00 Hotel Víta	Guided Biofilm Therapy – Nový přístup k profylaxi, Swiss Dental Academy Ing. Bc. Jana Smažiková	W
21. 5. 2020 čt Jihlava	12.0 0 – 18.00 Hotel Gustav Mahler	Guided Biofilm Therapy – Nový přístup k profylaxi, Swiss Dental Academy Ing. Bc. Jana Smažiková	W
21. 5. 2020 čt Praha	12.00 – 18.00 Showroom Dentsply Sirona	Racionální přístup k endodontickému ošetření a nové trendy v endodoncii MUDr. Martin Kapišán, Ph.D.	WS
29. 5. 2020 pá Ostrava	12.00 – 18.00 Harmony Club Hotel	Dezinfekce, sterilizace a kontroly účinnosti MUDr. Věra Melicherčíková, CSc.	W
29. 5. 2020 pá Jihlava	13.00 – 18.30 Hotel Gustav Mahler	Kvalitní fixace. Jak na to? MDDr. Barbora Vágenerová	WS
5. 6. 2020 pá Praha	12.00 – 18.00 Hotel DUO	Management léčby zubního kazu MUDr. Tatiana Klamárová	W
12. 6. 2020 pá Praha	10.00 – 18.00 Hotel DUO	Prevence orálního onemocnění a práce s kyretami – praktický kurz Mgr. Hana Stratilová	DH
12. 6. 2020 pá Břasy	10.00 – 22.00 Darovanský dvůr	Stomatologický víkend: Kompletní estetické a funkční rekonstrukce – zvyšování skusu MDDr. Ondřej Kříž, Juraj Rytých	WS
13. 6. 2020 so Břasy	9.00 – 14.00 Darovanský dvůr	Stomatologický víkend: Kompletní estetické a funkční rekonstrukce – zvyšování skusu MDDr. Ondřej Kříž, Juraj Rytých	WS
11. 9. 2020 pá Brno	13.00 – 18.30 Hotel Vista	Stomatologické odpoledne: Komplikace dentoalveolárních výkonů doc. MUDr. et MUDr. Peter Tvrđý, Ph.D. Kolemčelistní záněty ve stomatologii doc. MUDr. et MUDr. Richard Pink, Ph.D. Koagulační stavy MUDr. et MUDr. Petr Michl, Ph.D. Diagnostika a terapie onemocnění čelistního kloubu MUDr. Petr Heinz, Ph.D.	WI
11. 9. 2020 pá Valeč	10.00 – 22.00 Zámek Valeč	Stomatologický víkend: Kompletní estetické a funkční rekonstrukce – zvyšování skusu MDDr. Ondřej Kříž, Juraj Rytých	WS
12. 9. 2020 so Valeč	9.00 – 14.00 Zámek Valeč	Stomatologický víkend: Kompletní estetické a funkční rekonstrukce – zvyšování skusu MDDr. Ondřej Kříž, Juraj Rytých	WS
17. 9. 2020 čt Olomouc	12.00 – 18.00 Hotel Hesperia	Základy práce s kofferdamem MUDr. Martin Kapišán, Ph.D.	WS
18. 9. 2020 pá Praha	10.00 – 18.00 Hotel DUO	Snadnější a efektivnější postupy v profylaxi – práce s kyretami – praktický kurz Mgr. Hana Stratilová	DH
19. 9. 2020 so Olomouc	10.00 – 16.00 Hotel Hesperia	Praktický kurz na Sinus Lift – trénink na prasečích čelistech Prim. MDDr. et MUDr. Jaroslav Valach, Ph.D.	WI
2. 10. 2020 pá Praha	10.00 – 18.00 Hotel DUO	Snadnější a efektivnější postupy v profylaxi – práce s kyretami – praktický kurz Mgr. Hana Stratilová	DH
9. 10. 2020 pá Plzeň	12.00 – 18.00 Hotel Primavera	Parodontologie v každodenní praxi zubního lékaře MUDr. Jaroslav Myšák, Ph.D.	WS

Kdy, kde	2020	Téma a přednášející	Pro
9. 10. 2020 pá Brno	13.00 – 18.30 Hotel Vista	Onemocnění dutiny ústní II. – diferenciální diagnostika MUDr. Hana Poskerová, Ph.D.	WS
9. 10. 2020 pá Praha	13.00 – 18.30 Hotel Chvatská Tvrz	Nové generace výplňových materiálů a jejich využití v praxi MUDr. Zbyněk Mach	WS
14. 10. 2020 st Praha	12.30 – 18.00 Hotel DUO	Periimplantitidy prof. MUDr. et MUDr. René Foltán, Ph.D. FEBOMFS	WI
14. 10. 2020 st Ústí nad Labem	12.00 – 18.00 Clarion Congress Hotel	Guided Biofilm Therapy – Nový přístup k profylaxi, Swiss Dental Academy Ing. Bc. Jana Křajčíková (Smažiková)	W
15. 10. 2020 čt Praha	12.00 – 18.00 Hotel Chvatská Tvrz	Guided Biofilm Therapy – Nový přístup k profylaxi, Swiss Dental Academy Ing. Bc. Jana Křajčíková (Smažiková)	W
16. 10. 2020 pá Olomouc	12.00 – 18.00 Hotel Hesperia	Kurz kardiopulmonální resuscitace a řešení neodkladných stavů v zubní praxi MUDr. Jiří Pokorný, Ph.D.	W
23. 10. 2020 pá Lovosice	13.00 – 18.30 Hotel Lev	Moderní fotokompozita MUDr. Milan Tomka Ph.D.	WS
6. 11. 2020 pá Česká Lípa	13.00 – 18.30 Villa Hrdlička	Rizikový pacient v péči PZL a spolupráce s ambulantními specialisty MUDr. Zdeněk Hrubý	W
6. 11. 2020 pá Jihlava	12.00 – 18.00 Hotel Gustav Mahler	Předškolní dítě v ordinaci PZL MUDr. Romana Koberová-Ivančáková, CSc.	W
6. 11. 2020 pá Ostrava	13.00 – 18.30 Harmony Club Hotel	Komplexní vyšetření pacienta a diferenciální diagnostika v praxi PZL doc. MDDr. MUDr. Jiří Sedý, Ph.D.	WS
6. 11. 2020 pá Praha	8.30 – 17.00 Hotel Chvatská Tvrz	Retence řezáků, Adheze a cementace v ortodoncii, Digitální nepřímé lepení MUDr. Ivana Dubovská, Ph.D., MDDr. Barbora Vágenerová, MUDr. Jana Oulická	WO
9. 11. 2020 po Ostrava	11.30 – 17.30 Ostrava	Augmentace měkkých tkání v okolí implantátu II. – praktický kurz na prasečích čelistech MUDr. Pavel Kříž, Ph.D.	WI
11. 11. 2020 st Praha	12.00 – 18.00 Harmony Club Hotel	Efektivní komunikace a plán léčby u pacienta s parodontitidou a periimplantitidou v dentální praxi doc. MUDr. Eva Kovačová Ph.D.	DH
12. 11. 2020 čt Praha	12.00 – 18.00 Hotel DUO	Efektivní komunikace a plán léčby u pacienta s parodontitidou a periimplantitidou v dentální praxi doc. MUDr. Eva Kovačová Ph.D.	DH
13. 11. 2020 pá Praha	12.00 – 18.00 Hotel DUO	Parodontologie pro zubní lékaře doc. MUDr. Eva Kovačová Ph.D.	WS
13. 11. 2020 pá Plzeň	13.00 – 18.30 Hotel Primavera	Kvalitní fixace. Jak na to? MDDr. Barbora Vágenerová	WS
20. 11. 2020 pá Ústí nad Labem	13.00 – 18.30 Clarion Congress Hotel	Adhezivní můstky MUDr. Jana Křihoulová, Ph.D.	WS
20. 11. 2020 pá Pardubice	13.00 – 18.30 Hotel Euro	Bez stresu, bezpečně a rychle – renovace zubů v postranním úseku MUDr. Piotr Chrzanowski	WS
27. 11. 2020 pá Ostrava	12.00 – 18.00 Harmony Club Hotel	Předškolní dítě v ordinaci PZL MUDr. Romana Koberová-Ivančáková, CSc.	W
3. 12. 2020 čt České Budějovice	12.00 – 18.00 Hotel Víta	Racionální přístup k endodontickému ošetření a nové trendy v endodoncii MUDr. Martin Kapišán, Ph.D.	WS
4. 12. 2020 pá Praha	13.00 – 18.00 Hotel DUO	Pracovní postupy při fixaci MDDr. Ondřej Kříž	WS
7. 12. 2020 po Praha	12.30 – 18.00 Hotel Chvatská Tvrz	Augmentace měkkých tkání v okolí implantátu II. – praktický kurz na prasečích čelistech MUDr. Pavel Kříž, Ph.D.	WI

Pro: W – pro zubní lékaře, dentální hygienistky, sestry, WO – pro ortodontisty, WS – pro stomatology, WI – pro impantology, WT – pro techniky, DH – pro dentální hygienist(k)y, S – pro sestry

Aktuální seznam akcí najdete na [www.jps.cz/akademie](http://www.jps.cz/akademie)

Na naše semináře se můžete registrovat online na internetových stránkách [www.jps.cz/akademie](http://www.jps.cz/akademie), telefonicky na bezplatné lince 800 111 577, e-mailem na adrese [objednavky@jps.cz](mailto:objednavky@jps.cz) a u svého obchodního zástupce.

ROK 2019 v JPS Akademii:	
Počet přednášejících	37
Počet akademií	59
Počet účastníků	2090
Počet měst	16

Děkujeme za vaši přízeň a všem našim přednášejícím za vysokou kvalitu a úroveň přednášek.

**Vladana Slámová,**  
koordinátorka Akademie  
M: +420 770 139 676 | E: [slamova@jps.cz](mailto:slamova@jps.cz)  
[www.jps.cz/akademie](http://www.jps.cz/akademie)  
FB: [www.facebook.com/JPS.dentalni.vyroby](https://www.facebook.com/JPS.dentalni.vyroby)

**ZELENÁ LINKA (VOLÁNÍ ZDARMA)**  
**800 111 577 (Česká republika) | 0800 004 277 (Slovensko)**

JPS, s. r. o., Velichovská 14, 155 00 Praha 5,  
tel.: +420 235 518 936, objednávky: [objednavky@jps.cz](mailto:objednavky@jps.cz), [www.jps.cz](http://www.jps.cz)