

Selhání vazby - základy

Porozumění příčinám selhání adheze zámků je nejdůležitější pro jejich minimalizaci. Mnohá selhání se nemusí vůbec objevit pokud je věnována patřičná pozornost technice lepení a dodržování postupů, spíše než analyzování možných problémů týkajících se použitých materiálů.

Vedete si přehled o selhání vazby?

Vedení tohoto přehledu dle data, typu zámku, adheziva, zubu, pacienta a asistující osoby může poskytovat užitečné informace při hledání příčin.

Selhání vazby - kontrolní body:

- Máte zkontrolovaný skutečný výkon polymerní lampy?
 - Správně fungující lampa s dostatečným výkonem je zásadní pro jakýkoliv adhezivní postup. Vyměňte nebo opravte lampu pokud nefunguje správně.

- Jsou zbytky adheziva měkké či tvrdé?
 - Pokud lampa funguje správně, je důležité zkontrolovat doporučené polymerační časy a správnou polohu světlovodu během polymerace, aby byl zajištěn dostatečný světelný výkon vstupující do adheziva.
 - V ojedinělých případech měkké adhezivum po polymeraci může být v důsledku vadné šarže produktu. Poznamenejte si číslo šarže a materiál vyměňte pokud se toto opakuje.

- Došlo k selhání během prvních 24 hodin?
 - Vzhledem k tomu, že během prvních 24 hod. dochází ke zvyšování vazebné síly kompozita, selhání vazby po uplynutí 24 hod. většinou není chybou v adhezivním postupu. Pokud dochází k selhání během prvních 24 hod. je důležité projít si s asistenty adhezivní postupy a ujistit se, že vše probíhá bez chyby.

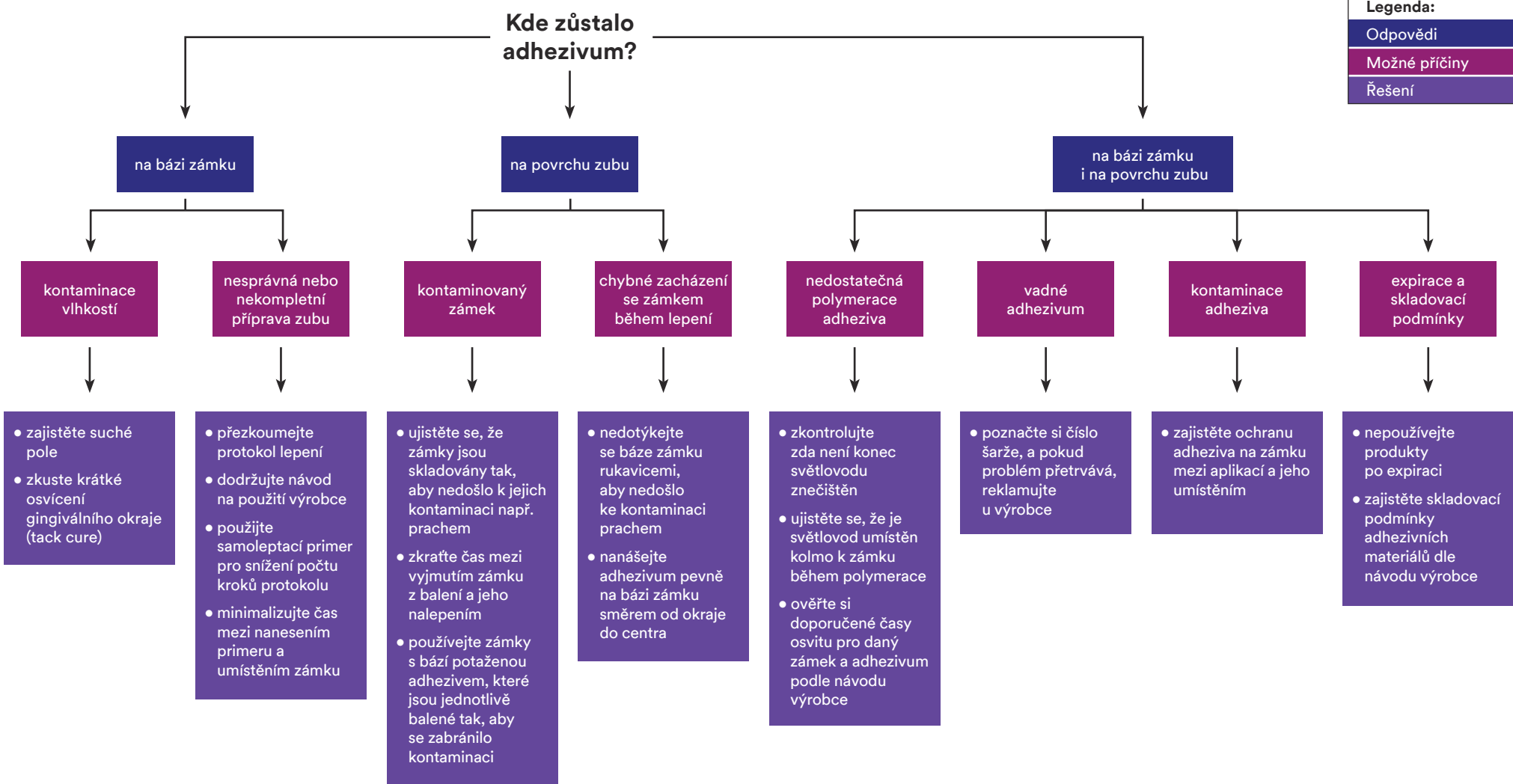
- Kolikrát upravujete pozici zámku?
 - Studie ukazují, že pokud se se zámek pohne více než 3x dochází k téměř dvojnásobnému nárůstu míry selhání.¹

Po vyloučení výše uvedených možností, je důležité zjistit **“Kde zůstalo adhezivum”**.

¹ Murfitt, P.G., Quick, A.N., Swain, M.V., Herbison, G.P.
A Randomised Clinical Trial to Investigate Bond Failure Rates Using a Self-Etching Primer. *European Journal of Orthodontics*. 2006, 28:444-449

Selhání vazby polymerovaných adheziv

Legenda:
Odpovědi
Možné příčiny
Řešení



3M Oral Care
 3M Česko, spol. s r.o.
 V Parku 2343/24
 148 00 - Praha 4
 Czech Republic

Pro více informací o produktu kontaktujte našeho obchodního zástupce:
MVDr. Michael Stiksa
 produktový specialista pro dental a ortodoncii, Česko a Slovensko
 Tel: +420 725 500 423
 E-mail: mstiksa@mmm.com
nebo navštivte 3M.com/ortho