



DOVOLTE, ABYCHOM VÁS  
POZVALI NA SEMINÁŘE  
SPOLEČNOSTI JPS V RÁMCI  
PROGRAMU AKADEMIE JPS

**TÉMA:** **PROFESIONÁLNÍ OŠETŘENÍ CHRUPU  
ULTRAZVUKEM A PÍSKOVAČEM**

(Swiss Dental Academy)  
Maximální počet účastníků je 10 osob.

**PŘEDNÁŠEJÍCÍ:** **Bc. Michaela Moravcová**

**DATUM A MÍSTO:** **pátek, 27. dubna 2012, 13 hodin**  
**Hotel Centrál**  
**Masarykova 300/II, Klatovy**

**CENA:** **2 950 Kč s DPH**  
**2 655 Kč – 10% sleva pro přihlášené měsíc předem**  
**studenti a postgraduanti 50% sleva**

**OHODNOCENÍ:** 50 bodů ČSK, zažádáno o 4 kredity ČAS, 4 kredity ADH



## SYLABUS:

### **Teoretické a praktické základy profesionálního čištění a leštění zubů**

1. odstranění zubního kamene piezoelektrickým ultrazvukem,
2. správný výběr a používání ultrazvukových koncovek,
3. čištění a leštění zubů metodou airpolishingu,
4. indikace a typy prášků,
5. nové možnosti aplikace v praxi.

### **Praktická část**

6. praktická ukázka,
7. nácvik správného ošetření na fantomech.



### **Bc. Michaela Moravcová**

#### **Vzdělání:**

- 1989–1993 SZŠ Svitavy, obor Všeobecná sestra
- 2008–2011 Prešovská univerzita v Prešově, Fakulta zdravotnických oborů, Katedra dentální hygieny

#### **Praxe:**

- 1997–1999 MUDr. Malá Eva, SYDENT Svitavy (stomatologická sestra)
- 1999–2006 MUDr. Kučera Josef, praktický zubní lékař (stomatologická sestra)
- 2008–2009 Ordinance preventivní stomatology Dentalmedica, Bc. Krejčířová Petra, DiS., Boskovice (asistentka, dentální hygienistka)
- 2009–2010 MUDr. Klemová Karolína, praktická zubní lékařka, Chrudim (asistentka, dentální hygienistka)
- od července 2010 MUDr. Hrubešová Iveta, Chrudim, [www.chrudimdent.cz](http://www.chrudimdent.cz) (dentální hygienistka)

#### **Ostatní – poradenská činnost:**

- Poradna pro těhotné maminky a rodiče s dětmi
- Poradenství v lékárně – Lékárna Poděbradova, Chrudim
- Pravidelné návštěvy MŠ v Chrudimi – edukační činnost

Na semináře se můžete přihlásit telefonicky na naší bezplatné lince **800 111 577**, u svého obchodního zástupce nebo e-mailem na adrese [objednavky@jps.cz](mailto:objednavky@jps.cz).

Platbu semináře prosím poukažte na základě námi vystavené zálohové faktury na účet JPS č. 5493/0300, jako variabilní symbol uveďte číslo zálohové faktury.

Studenti mají slevu ve výši 50 % na veškeré vzdělávací akce z programu JPS Akademie.

Indexy si přineste s sebou.

Neúčast prosím hlase předem, nezrušená objednávka účasti na seminář bude fakturována.

Občerstvení je zajištěno po celou dobu semináře.

Na seminářích JPS Akademie a den poté můžete využít mimořádné nabídky a slevy, které jsou maximálně výhodné.

## **Těšíme se na Vás**



### **Marie Příbylová**

zastoupení pro  
**dentál západní a jižní Čechy**  
Mobil: 724 286 863

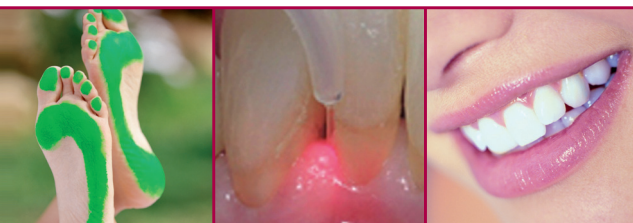


### **Marcela Šimonová**

**Call centrum dentál**  
Mobil: 724 511 524



**Dentální výrobky**



DOVOLTE, ABYCHOM VÁS  
POZVALI NA SEMINÁŘE  
SPOLEČNOSTI JPS V RÁMCI  
PROGRAMU AKADEMIE JPS

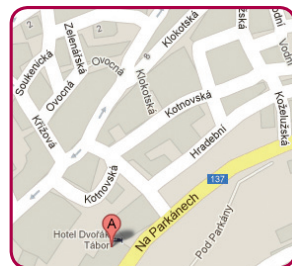
**TÉMA:** ALFA A OMEGA ZHOTOVENÍ KOMPOZITNÍ VÝPLNĚ

**PŘEDNÁŠEJÍCÍ:** MUDr. Pavel Vlnař

**DATUM A MÍSTO:** pátek, 23. března 2012, 13 hodin  
Hotel Dvořák  
Hradební 3037, Tábor

**CENA:** 2 440 Kč s DPH  
1 952 Kč s DPH – 20% sleva pro přihlášené měsíc předem  
studenti a postgraduanti 50% sleva

**OHODNOCENÍ:** 50 bodů ČSK, zažádáno o 4 kredity ČAS a 4 kredity ADH



## SYLABUS:

### Fakta, mýty a pověry estetické rekonstrukce chrupu postranního úseku.

- indikace, kontraindikace a limity rekonstrukce zubu fotokompozitem,
- nejnovější technologie kompozitních materiálů jako záruka dlouhodobé stability a maximální estetiky rekonstrukce zubu,

- zhotovení výplně v postranním úseku chrupu krok za krokem,
- postup preparace, kofferdam a matricové systémy, správný výběr barvy, vrstvení a modelace, pravidla artikulace a finální úprava výplně,
- bohatá dokumentace makrofotografií a videoprojekcí celého postupu.



### MUDr. Pavel Vlnař

- 1995–2001** Studium oboru stomatologie na LF UK v Plzni
- 2001–2005** Stomatochirurgické oddělení Fakultní nemocnice LF UK v Plzni (zdravotnický o školský úvazek)
- 2003** Atestace I. Stupně
- 2005–2006** Howard-Marshall Dentistry, Rochester, Kent, Velká Británie, člen GDC a BDA asociace
- 2007** Osvědčení odbornosti ČSK – praktický zubní lékař
- 2007** Osvědčení odbornosti ČSK – praktický zubní lékař stomatochirurg
- 2007–2008** Zaměstnán ve dvou privátních stomatologických praxích v Plzni
- 2009** Člen České společnosti pro implantologii (ČSI)

Na semináře se můžete přihlásit telefonicky na naší bezplatné lince **800 111 577**, u svého obchodního zástupce nebo e-mailem na adrese **objednavky@jps.cz**.

Platbu semináře prosím poukažte na základě námi vystavené zálohové faktury na účet JPS č. 5493/0300, jako variabilní symbol uveďte číslo zálohové faktury.

Studenti mají slevu ve výši 50 % na veškeré vzdělávací akce z programu JPS Akademie.

Indexy si přineste s sebou.

Neúčast prosím hlase předem, nezrušená objednávka účasti na seminář bude fakturována.

Občerstvení je zajištěno po celou dobu semináře.

Na seminářích JPS Akademie a den poté můžete využít mimořádné nabídky a slevy, které jsou maximálně výhodné.

## Těšíme se na Vás



### Marie Příbylová

zastoupení pro  
**dentál západní a jižní Čechy**  
Mobil: 724 286 863



### Marcela Šimonová

**Call centrum dentál**  
Mobil: 724 511 524



**Dentální výrobky**