



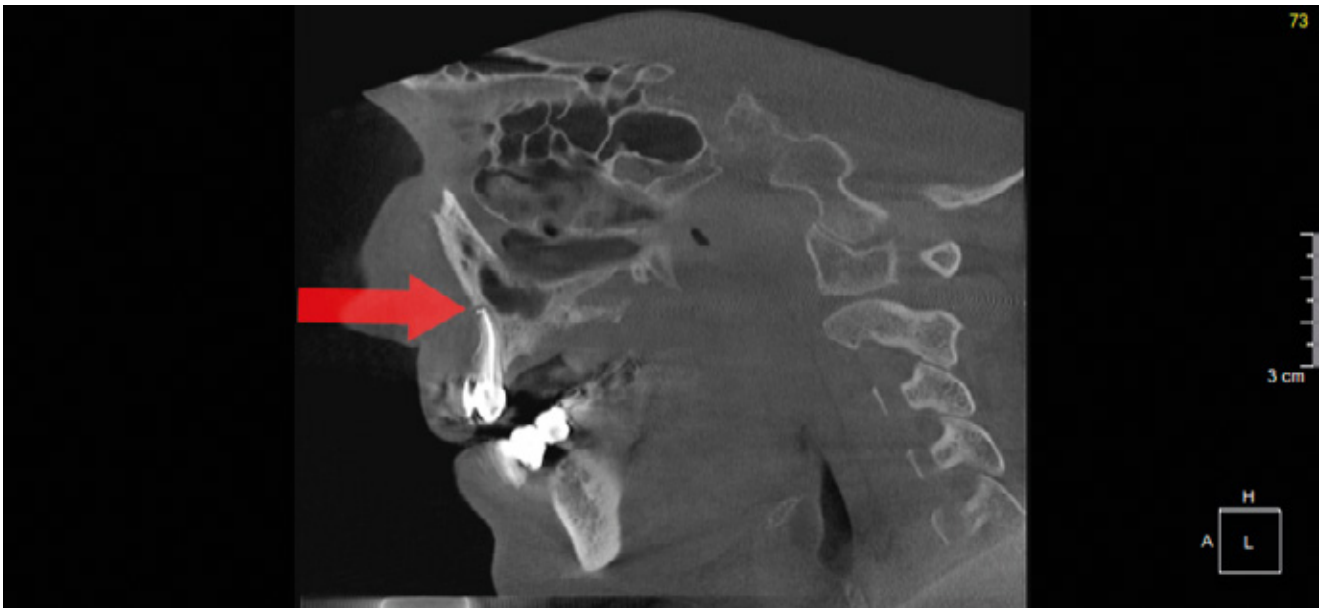
**MUDr. Jan Maštálka**

Naše privátní stomatologická praxe nabízí svým klientům péči zaměřenou především na stomatochirurgii, implantologii a do určité míry též endodontii. Snažíme se využít nejnovější poznatky a technologie tak, aby byly dostupné pro co možná nejširší spektrum našich klientů. Klademe důraz na pečlivost, preciznost, kvalitu a neustálé vzdělávání. Spokojený klient je pro nás velmi důležitý.

## Kvalitní zobrazovací technologie = půl zdraví

Klientka přichází na naše pracoviště s doporučením na vyšetření. Ve zprávě se dočítáme, že u klientky dochází opakovaně k výraznému otoku v oblasti pravého oka a částečně i pravé tváře. Při našem vyšetření zjišťujeme mírný otok v oblasti pravého oka (obzvláště v oblasti mediálního očního koutku) a mírný otok pravé tváře držíci se

především v oblasti kořene nosu a pravostranného nosního křídla (otok je volně prohmatný, bez rezistence). Ze zprávy se dále také dozvídáme, že příčinou by mohl být periapikální nález v oblasti zubu 13 (Obr. 1) (vestibulum v oblasti 13 je tč. bez známek zánětu).

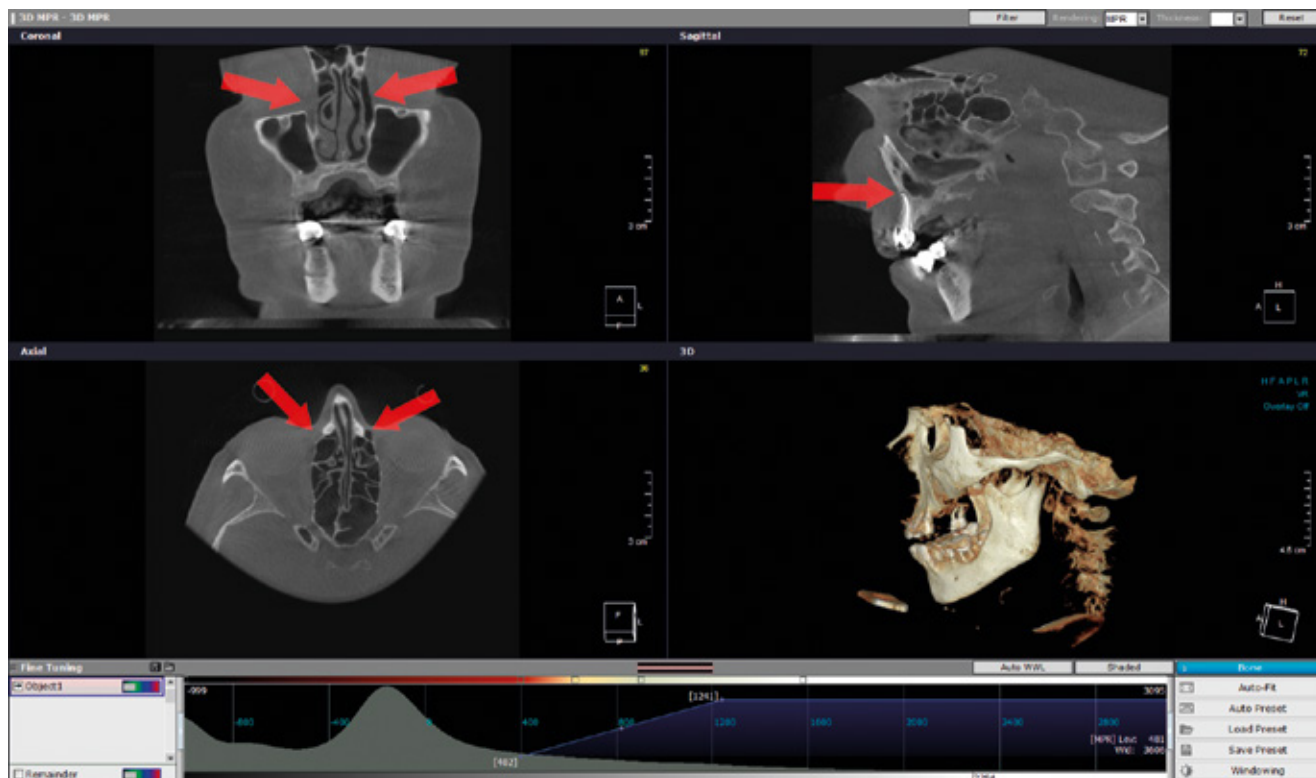


**Obr. 1 13 - periapikální projasnění**

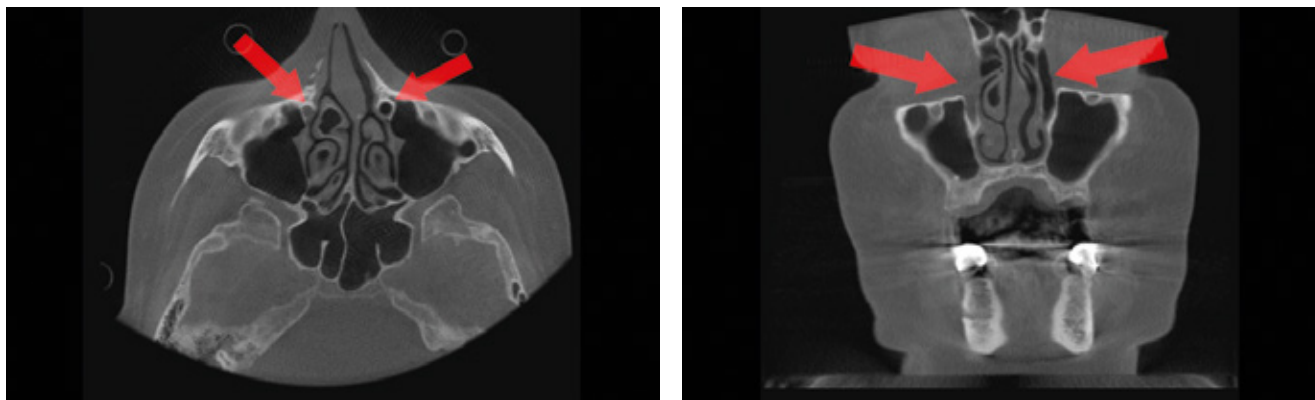
Při odebírání anamnézy zjišťujeme, že otok se objevuje nahodile (bez zjevné příčiny), pouze v oblasti pravého oka, kořene nosu a podél pravostranného nosního křídla zasahuje na tvář. Za důležitý anamnestický údaj považujeme vznik otoku. Klientka popisuje, že jí připadá, že otok začíná v oblasti vnitřního očního koutku pravého oka.

Přistupujeme tedy ke zhotovení CBCT (Obr. 2) (Scanora 3Dx) a na řezech zjišťujeme následující skutečnosti: obturace pravostranného nasolakrimálního kanálku, periapikální projasnění v oblasti 13 (zub 13 byl ale nedávno endodonticky ošetřen).

Vzhledem k sesbíraným údajům (zpráva, anamnéza, vyšetření, nález na CBCT) uzavíráme kauzu s diagnózou obturace pravostranného nasolakrimálního kanálku (Obr. 3) a pravděpodobné následné opakované reinfekce nasolakrimálních cest. Klientka odeslána na oční oddělení.



**Obr. 2** CT sken - obturace pravostranného nasolakrimálního kanálku oproti průchodnému levostrannému



**Obr. 3** Obturace pravostranného nasolakrimálního kanálku

SCANORA 3Dx je CBCT systém vyvinutý a určený k použití jak pro oblast zubního lékařství, tak pro další medicínské obory. Systém je velice přínosným nástrojem v diagnostice ve velice specifických oborech, jako je například endodoncie, kdy je oblast indikovaná k vyšetření velice malá – FOV: 5 × 5 cm. Na druhou stranu je tento systém schopný a velice dobře použitelný při zobrazení celé lebky, kdy skenované pole je velice velké (FOV: 24 × 16,5), což z něho dělá ideální systém pro indikace z oborů ORL a kranioaxilofaciální chirurgie.