

DIGITÁLNÍ PANORAMICKÝ SYSTÉM
CRANEX[®] Novus

Rychlý. Jednoduchý. Dostupný.

Přináší možnosti

CRANEX[®] Novus nabízí cenově dostupnou cestu k digitálnímu zobrazování panoramatických snímků pro Vaši praxi a zároveň Vám umožní využívat všech výhod, které digitální zobrazování přináší.



Navržen pro každou ordinaci

CRANEX[®] Novus je kompaktní, malý přístroj, který se snadno vejde do jakékoli stylové moderní ordinace.

Výhody pro Vás

- Jednoduché ovládání
- Snadné a stabilní polohování pacienta
- Dospělý snímek již za 9 vteřin
- Vysoká kvalita snímků



Jednoduchá řešení jsou často ta nejlepší.

15 years
DIGITAL
imaging made easy

Manufactured by:
Soredex Finland

Více informací:
www.jps.cz



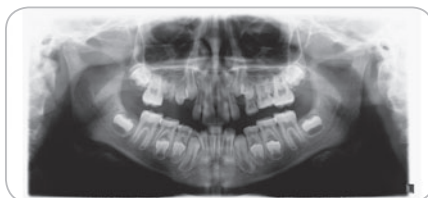
Snadněji to nejde

Vysoká kvalita snímků

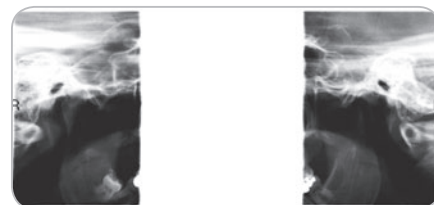
Extrémně citlivý CCD senzor a pokročilá elektronika společně se softwarem zajišťují správné expoziční hodnoty pro každého pacienta.



Dospělý panoramatický s pokročilou kompenzací páteře



Dětský panoramatický redukce ozařovaného pole a kratší expozice minimalizují ozáření



TMJ vyšetření anatomie čelistních kloubů

Panoramatický snímek dospělého pacienta je zhotoven za 9 vteřin, bez jakýchkoli ústupků z hlediska kvality snímku. Funkce MiniDose (malá dávka) zajišťuje minimální dávku ozáření pacienta.



Jednoduchý pracovní postup:

- 1. Zvolte program.** Dospělý, dětský nebo TMJ.
- 2. Nastavte polohu pacienta.** Pevné nastavení polohy skusu a tři ostrá a jasná laserová světla usnadňují nastavení polohy pacienta.
- 3. Proveďte expozici.** Rychlá expozice, trvající 9 vteřin, brání neostrosti v důsledku pohybu a minimalizuje nepohodlí pacienta.
- 4. Uvolněte pacienta.** Dříve než nasměrujete pacienta z jednotky, bude snímek připraven k vyšetření na obrazovce PC.



Stabilní poloha pacienta

Čtyřbodová opěrka hlavy a pevná držadla zajišťují stabilitu pacienta během expozice a usnadňují polohování. Stabilní a správná poloha pacienta zásadně ovlivňují výslednou kvalitu snímku.



Jednoduché ovládání

Dva ovládací panely pro usnadnění každodenní práce: hlavní panel a displej pro volbu programu před polohováním pacienta, postranní ovládací panel pro snadné nastavení polohy.

