

ATLANTIS™

Pro všechny hlavní
implantační systémy

ATLANTIS™ ISUS

Měřítko pro všechny
CAD/CAM protetické práce



DENSPLY
IMPLANTS



Spokojenost pacientů Dosažení klinického přínosu pro pacienta

Systém ATLANTIS™ dodává přední individualizovaná CAD/CAM protetická řešení pro všechny hlavní implantační systémy: ATLANTIS ISUS™ nabízí celou řadu různých druhů suprakonstrukcí pro implantáty pro fixní i sňímatelné protetické práce; abutmenty ATLANTIS™ jsou určeny pro cementované i šroubované protetické práce a jsou navrženy na základě definitivního tvaru zubu a na základě anatomie pacienta.

Suprakonstrukce ATLANTIS ISUS™ jsou vyráběny na základě nejnovějších poznatků v oblasti CAD/CAM technologií a na základě počítačem řízených průmyslových a medicínálních postupů.

Na rozdíl od litých suprakonstrukcí jsou protetické práce ATLANTIS ISUS™ frézovány z pevných titanových nebo chrom-kobaltových bločků, díky čemuž je eliminována pórovitost materiálu.

Navíc postup frézování pro suprakonstrukce ATLANTIS ISUS™ je optimalizován tak, aby výsledný produkt byl pasivně přesný a prostý pnutí. Tento fakt byl prokázán Univerzitou Sheffield, Spojené království, v souladu Sheffieldským testem přesnosti*.

* White GE. The Sheffield fitting test. Osseointegrated Dental Technology 1993:61. Quintessence Publishing Co Ltd, Londýn

Pro všechny hlavní implantační systémy

Kompletní seznam kompatibilních systémů naleznete na www.atlantisdentsply.com.

Pro zubní lékaře

ATLANTIS ISUS™ nabízí svobodu při navrhování individualizovaných řešení při rekonstrukci částečně nebo úplně bezzubých čelistí.

Je kompatibilní se všemi hlavními implantačními systémy, ATLANTIS ISUS™ je vždy připojen ke dvěma nebo více implantátům na úrovni implantátu nebo abutmentu*. Navíc umožňuje řešení pro fixní i snímatelné protetické práce, za využití širokého spektra attachmentů.

Další klinické výhody:

- Široká flexibilita v terapii a při protetickém plánování při ošetření částečně a plně bezzubé čelisti
- Přesnost zaručující vysokou pasivní přesnost bez vnitřního pnutí
- Dostupnost pro všechny hlavní implantační systémy
- Připojení na úrovni implantátu i abutmentu*
- Komplexní desetiletá záruka**
- Dostupný v titanovém nebo chromkobaltovém provedení

Pro zubní techniky

ATLANTIS ISUS™ rozšiřuje portfolio nabízených prací laboratoře, stejně tak šetří cenný čas a zdroje laboratoře. Čas, který byl dříve třeba na odlévání rozsáhlých náhrad, může být nyní využit k vytvoření definitivní estetiky náhrady.

Suprastruktury ATLANTIS ISUS™ jsou navrženy a vyrobeny dle specifikací zubní techniky. Výroba je zahájena po schválení návrhu protetické práce zubním technikem v prohlížeči ATLANTIS ISUS™ Viewer.

Další výhody pro laboratoř:

- Více času na vytvoření finálního vzhledu práce
- Rozšířená nabídka laboratoře pro zákazníka
- Zjednodušený a efektivní online způsob objednání
- Spolehlivé dodání v krátkých časech
- Přesné zpracování bez vnitřního pnutí materiálu
- Dostupnost pro všechny hlavní implantační systémy

*Připojení na úrovni implantátu není doporučeno u implantačního systému ASTRA TECH™ a kontraindikováno u implantátů ANKYLOS®

**Dle obchodních podmínek

Suprastruktury pro optimální řešení

Suprastruktury ATLANTIS ISUS™ jsou individualizované a navrženy podle diagnostického návrhu zubů. Suprastruktury jsou dostupné v provedení z jednoho ze dvou materiálů: titan nebo chrom-kobalt*. Mohou být objednány s vysoce leštěným povrchem.

Snímatelné náhrady



ATLANTIS ISUS™ 2in1

Skládá se z primárního a sekundárního dílu. Primární díl je fixovaný na implantáty. Sekundární díl je připojen k primárnímu frikčním mechanismem a pomocí přidavných retenčních prvků. Sekundární díl může být hybridní náhrada nebo můstek.



ATLANTIS ISUS™ Bar (třmen)

Nabízí suprastrukturu pro snímatelné náhrady. Třmen může být navržen s prodloužením distálně. Dále může třmen zahrnovat kombinaci různých attachmentů. Dostupné jsou standardní i individualizované třmeny v závislosti na daném případě.

Fixní náhrady



ATLANTIS ISUS™ Bridge (můstek)

Nabízí plně anatomickou základnu pro vrstvení keramiky nebo kompozitního materiálu.



ATLANTIS ISUS™ Hybridní náhrada

Nabízí povrch s retenčními prvky, na které lze dostavit hybridní protézu.

*ATLANTIS ISUS™ 2in1 je dostupný v provedení pouze z titanu

Dva v jednom

ATLANTIS ISUS™ 2IN1 – řešení kombinující stabilitu šroubované práce s komfortem snímatelné náhrady



ATLANTIS ISUS™ Hybrid



CAD návrh suprastruktury a uspořádání zubů v prohlížeči ATLANTIS ISUS™ Viewer před schválením zákazníkem.



Náročné případy, např. obtížné polohy implantátů mohou být také řešeny pomocí ATLANTIS ISUS™.



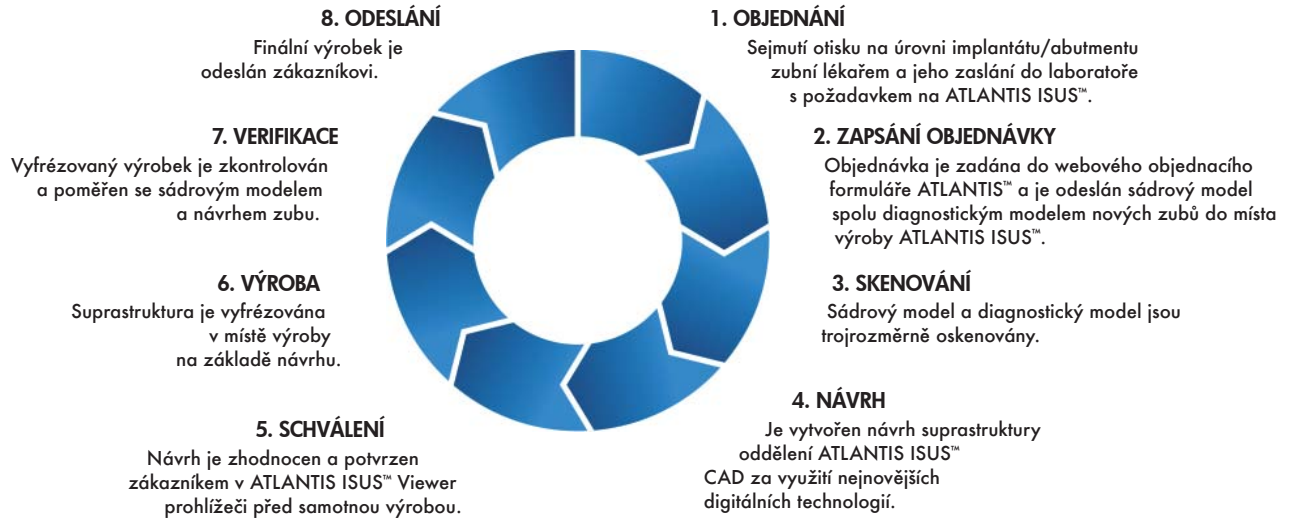
Finální práce připravená k odevzdání zubnímu lékaři.



ATLANTIS ISUS™ náhrada nesená implantáty v ústech pacienta.

S laskavým svolením Dr. Sadia Khana, Univerzita Oslo, Norsko
a Sveina Thorstensa, MDT, Dental Studio, Oslo, Norsko

Krok za krokem

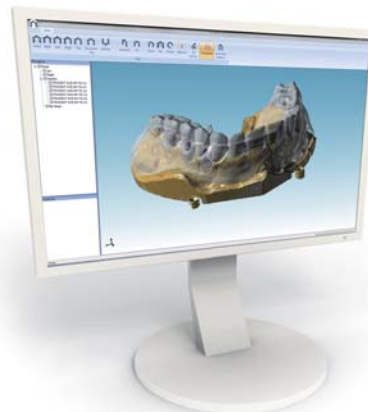


Webové objednání ATLANTIS™

ATLANTIS ISUS™ protetické výrobky jsou objednávány přes systém ATLANTIS™ WebOrder rozhraní. Tento systém má mnoho výhod:

- Bez potřeby instalace nebo upgrade software
- Vkládání dat je rychlé a jednoduché
- Bez dalších investic
- Jednoduchost objednání nezdržuje práci
- Všechna data zůstávají jednoduše přístupná přes digitální zařízení
- Dostupnost 24/7

ATLANTIS ISUS™ Viewer



Výrobky ATLANTIS ISUS™ jsou vyfrézovány pouze po zhodnocení návrhu a po udělení souhlasu s CAD designem suprastruktury v ATLANTIS ISUS™ Viewer prohlížeči.



CAD/CAM

Suprastruktury ATLANTIS ISUS™ jsou vyráběny za využití nejnovějších poznatků v CAD/CAM technologiích po optimalizaci pro frézování individuálních řešení pro pacienty

Přesnost a kompatibilita

Výrobní místo a frézovací stroje ATLANTIC ISUS™ suprastruktury podléhají rutinní kontrole kvality a jsou řízeny tak, aby vše odpovídalo systému řízení jakosti. Navíc jsou všechny finální výrobky kontrolovány a verifikovány před odesláním z výrobního místa zákazníkovi.

Suprastruktury ATLANTIS ISUS™ jsou kompatibilní se všemi hlavními implantačními systémy a spolu s výrobky jsou dodávány odpovídající ATLANTIS ISUS™ protetické šroubky. Kompletní seznam kompatibilních implantačních systémů lze nalézt na www.atlantisdentsply.com.

ODKAZY na články v recenzovaných časopisech podporující ATLANTIS ISUS™:

Barbier L, Abeloos J, De Clercq C, Jacobs R. Peri-implant bone changes following tooth extraction, immediate placement and loading of implants in the edentulous maxilla. *Clin Oral Investig* 2012;16(4):1061-70.

Cash J, Andrus R. Implant suprastructures for the completely edentulous. *Journal of Dental Technology* 2011;May:26-30.

Kurtzman GM. The search for accuracy, durability and precision. *Journal of Dental Technology* 2010;February:9-12.

Tahmaseb A, De Clerck R, Wismeijer D. Computer-guided implant placement: 3D planning software, fixed intraoral reference points, and CAD/CAM technology. A case report. *Int J Oral Maxillofac Implants* 2009;24(3):541-6.

Tahmaseb A, van de Weijden JJ, Merclis P, De Clerck R, Wismeijer D. Parameters of passive fit using a new technique to mill implant-supported superstructures: an in vitro study of a novel three-dimensional force measurement-misfit method. *Int J Oral Maxillofac Implants* 2010;25(2):247-57.

DENTSPLY Implants

DENTSPLY Implants je spojení dvou úspěšných a inovačních firem zabývajících se dentálními implantáty: Astra Tech Dental a Dentsply Friadent. DENTSPLY Implants nabízí ucelenou řadu implantátů zahrnující ANKYLOS®, Astra Tech Implant System™, a XiVE®, digitální technologie jako je ATLANTIS™ individuální CAD/CAM řešení, navigovanou chirurgii, materiály pro regeneraci kostí, programy profesního rozvoje. DENTSPLY Implants vytváří hodnotu pro dentální odborníky a umožňuje předvídatelné a trvalé výsledky implantační léčby, díky kterým se zlepšuje kvalita života pacientů.

DENTSPLY International

DENTSPLY International Inc. je předním výrobcem a distributorem dentálních a dalších zdravotnických výrobků. Společnost věří, že je největším světovým výrobcem profesionálních dentálních výrobků. Výsledkem odhodlání společnosti DENTSPLY k inovacím a profesionální spolupráci po více než 110 let je výrazné rozšíření portfolia o spotřební materiál a malou techniku. Společnost má centrálu ve Spojených státech a má pobočky ve více než 120 zemích.

Více o výrobcích ATLANTIS ISUS™
zjistíte na www.dentsplyimplants.com.

Zastoupení - Česká republika

JPS, spol. s.r.o.
Velichovská 14, 155 00 Praha 5
tel: 235 518 936, 235 517 498
e-mail: info@jps.cz, www.jps.cz

The logo for DENTSPLY IMPLANTS features a stylized blue 'D' icon on the left, followed by the word 'DENTSPLY' in a bold, blue, sans-serif font, and 'IMPLANTS' in a smaller, blue, sans-serif font below it.

DENTSPLY
IMPLANTS